

Poškozená vačková hřídel



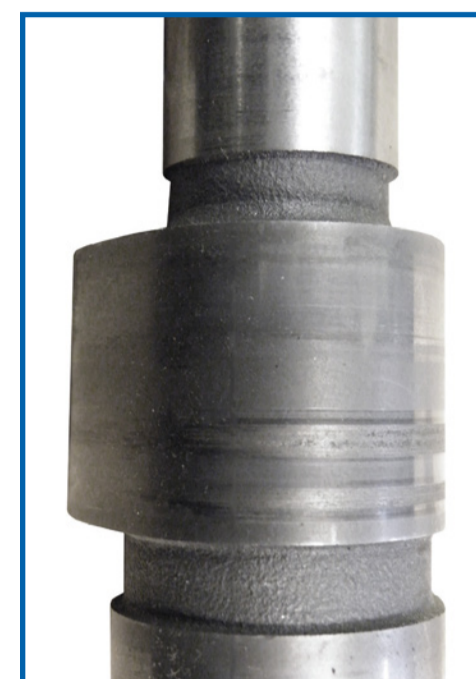
Vzhled: Trhlina/lom vačkového hřídele napříč palce vačky nebo mezi nimi.
Příčiny: Závažná deformace pouzdra vačkového hřídele nebo hlavy válce. Podobné poškození může vzniknout v důsledku nesprávného pořadí utahování a neopatrného zacházení.
Řešení: Vyrovnajte nebo vyměňte pouzdra vačkového hřídele, popř. hlavu válců, šrouby utahujte správným momentem ve správném pořadí a postupujte opatrně. Důkladně propláchněte mazací systém, vyměňte vačku a zdvihátka, potřete vrstvou maziva pro extrémní tlaky a vyměňte olej a olejový filtr.

Opotřebení palce vačky a zdvihátek



Vzhled: Předčasné opotřebení jednoho nebo více palců vačky a zdvihátek. Styčná plocha zdvihátek může mít vydutý tvar s odštipnutými hranami.
Příčiny: Nesprávná geometrie styčné plochy palce vačky a zdvihátek. Často způsobeno kombinováním nového vačkového hřídele se starými zdvihátky a naopak. Může být také důsledkem nedostatečného mazání z důvodu zanesení nebo omezení v přívodu oleje.
Řešení: Důkladně propláchněte mazací systém, vyměňte vačku a zdvihátka, potřete vrstvou maziva pro extrémní tlaky a vyměňte olej a olejový filtr. Nekombinujte staré a nové komponenty.

Stopy na styčné ploše základní kružnice



Vzhled: Zjevné stopy opotřebení na základní kružnici palců vačky, výraznější na jedné straně.
Příčiny: Opatřované hydraulické zdvihátko a / nebo pružiny.
Řešení: Sou-li známky opotřebení hluboké, vyměňte vačku a zdvihátka, také nastavte správnou vůli zdvihátek. Důkladně propláchněte mazací systém a vyměňte olej a filtr.

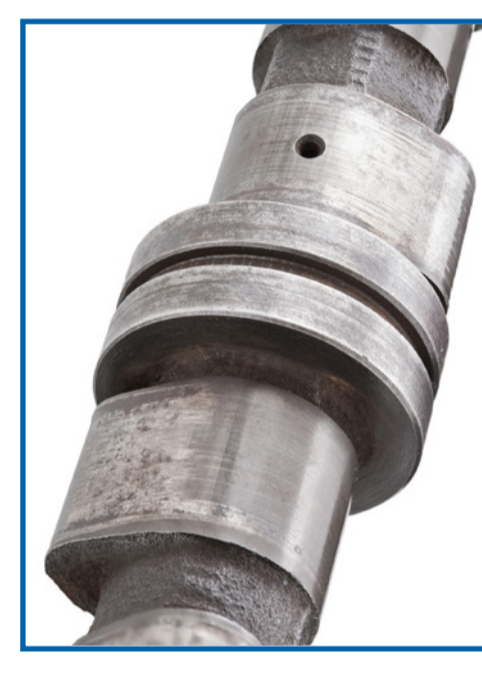
Poškození zdvihátek



Příčiny: Mechanické přetížení z důvodu:
1 Zadržávání nebo zaseknutí ventilu, což má za následek poškození zdvihátka z důvodu tlaku palce vačky.
2 Kontakt pístu s ventilem z následujících důvodů:
 a Slabá ventilová pružina
 b Nadměrné vysunutí hydraulického zdvihátka
 c Nesprávná montáž ventilu
 d Poškozený rozvodový řemen
 e Nebo nadměrné opotřebování z důvodu přetáčení motoru.
3 Nesprávné seřízení ventilů.

Řešení: Zjistěte a odstraňte příčinu mechanického přetížení. Důkladně propláchněte mazací systém, vyměňte veškeré poškozené komponenty, vačku a zdvihátka potřete vrstvou maziva pro extrémní tlaky a vyměňte olej a olejový filtr.

Výskyt rýh na ložiscích



Vzhled: Velké rýhy na ložiscích vačkového hřídele.
Příčiny: Nedostatek nebo znečištěný mazací olej, např. cizí částice v oleji.
Řešení: Důkladně propláchněte mazací systém, vyměňte vačku a zdvihátka, potřete vrstvou maziva pro extrémní tlaky a vyměňte olej a olejový filtr.

Karbonové usazeniny oleje



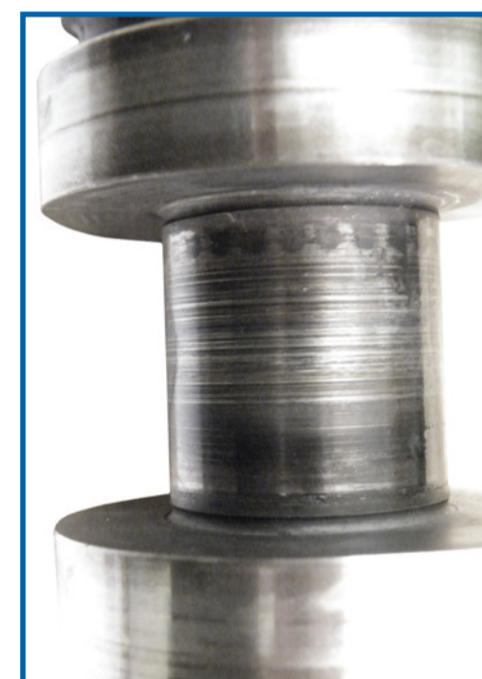
Vzhled: Nánosy zuhelnatělých usazenin oleje na vačkovém hřídele a zdvihátkách.
Příčiny: Nadměrné provozní teploty vyplývající z extrémních podmínek mazání z důvodu znečištěného mazacího oleje, nebo zanesení / omezení v přívodu vedení oleje.
Řešení: Řádně propláchněte systém mazání a veškerá vedení a hydraulická zdvihátka (jsou-li ve výbavě) tak zbavte usazenin a nečistot. Instalujte nový vačkový hřídel a zdvihátka, potřete vrstvou maziva pro extrémní tlaky a vyměňte olej a olejový filtr.

Nadměrné opotřebení palce vačky



Vzhled: Nadměrné opotřebení palce vačky.
Příčiny: Nedostatek nebo znečištění oleje, nedostatečná vůle ventilů, nadměrný tlak pružiny ventilu.
Řešení: Řádně propláchněte systém mazání, instalujte nový vačkový hřídel a zdvihátka. Nastavte správnou vzdálenost zdvihátek, potřete je vrstvou maziva pro extrémní tlaky a vyměňte olej a olejový filtr.

Přehřátá vačková hřídel



Vzhled: Povrch palců vaček, ložisek a zdvihátek vykazuje namodralé zbarvení.
Příčiny: Přehřátý motor pravděpodobně z důvodu selhání chlazení.
Řešení: Zjistěte a odstraňte příčinu přehřívání. Důkladně propláchněte mazací systém, vyměňte vačku a zdvihátka, potřete vrstvou maziva pro extrémní tlaky a vyměňte olej a olejový filtr.

Fyzické poškození vačkového hřídele a zdvihátek



Vzhled: Naštipnutí palce vačky, ložisek a zdvihátek.
Příčiny: Nadměrný zdvih vačky v důsledku:
 a Opotřebení opěrné podložky (axiální vůle)
 b Uvolnění rozvodového kola
 c Opotřebení rozvodového mechanismu
 d Nebo nesprávného seřízení rozvodných kol
Řešení: Zjistěte a odstraňte příčinu poškození. Důkladně propláchněte mazací systém, vyměňte vačku a zdvihátka, potřete vrstvou maziva pro extrémní tlaky a vyměňte olej a olejový filtr.

