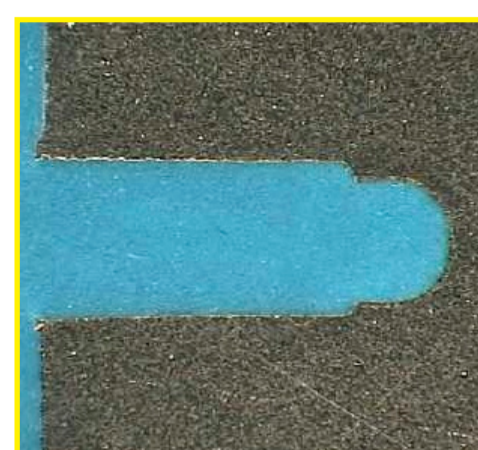
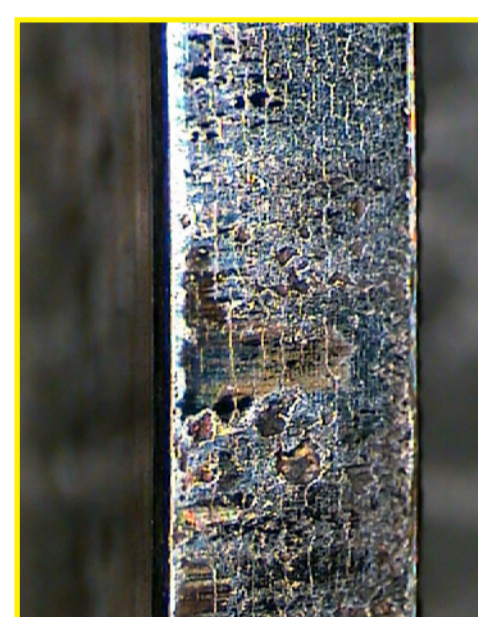


Desgaste extremo del flanco en la primera ranura del pistón



Causa: Falta de lubricación, exceso de combustible. Suciedad o residuos en el aceite del motor o admisión de aire. Convertidor catalítico defectuoso.
Solución: Reemplazar las piezas defectuosas. Cambiar el aceite del motor y asegurarse de que la lubricación sea correcta. Limpiar el colector de admisión y cambiar el filtro de aire. Comprobar el funcionamiento del convertidor catalítico.

Desgaste en la cara del anillo y etapas iniciales de desprendimiento del revestimiento del anillo



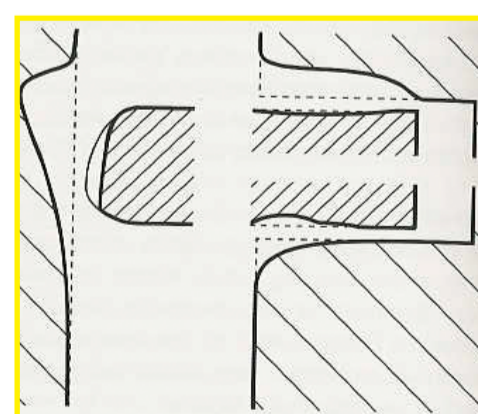
Causa: Lubricación insuficiente, sobrecalentamiento debido a cargas de fricción elevadas.
Solución: Reemplazar las piezas defectuosas. Comprobar que los niveles de lubricación y enfriamiento sean correctos y que se está utilizando el grado de aceite lubricante adecuado.

Rotura de la primera ranura



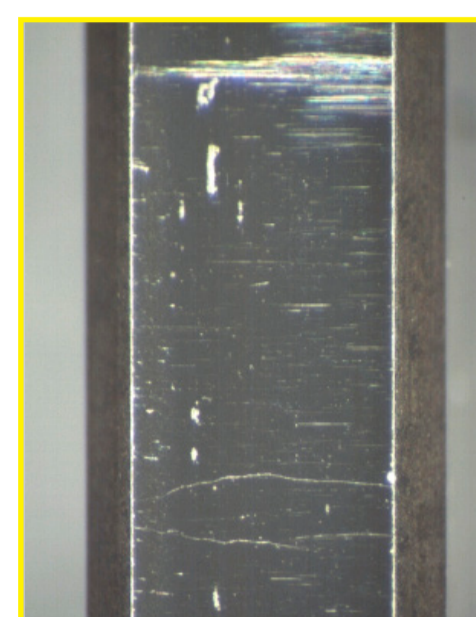
Causa: Expansión excesiva del segmento al ajustarlo al pistón. Ajuste incorrecto del pistón o del segmento en el bloque motor. Exceso de presión o desgaste en las ranuras del pistón.
Solución: Reemplazar las piezas defectuosas. Asegurarse de que el pistón y los segmentos están colocados correctamente. Con un expansor de segmentos, evitar la sobretensión de estos durante el montaje. Comprobar si las ranuras del pistón se ajustan a las especificaciones.

Desgaste en el punto muerto superior (PMS)



Causa: Falta de lubricación. Segmentos del pistón o camisas del cilindro no seleccionados correctamente. Deformación del cilindro o refrigeración inadecuada.
Solución: Reemplazar las piezas defectuosas. Asegurarse de seleccionar las piezas adecuadas. Asegurarse de que los niveles de lubricación y refrigeración sean correctos. Comprobar que se hayan seguido las secuencias y los pares de apriete.

Rayas y grietas superficiales



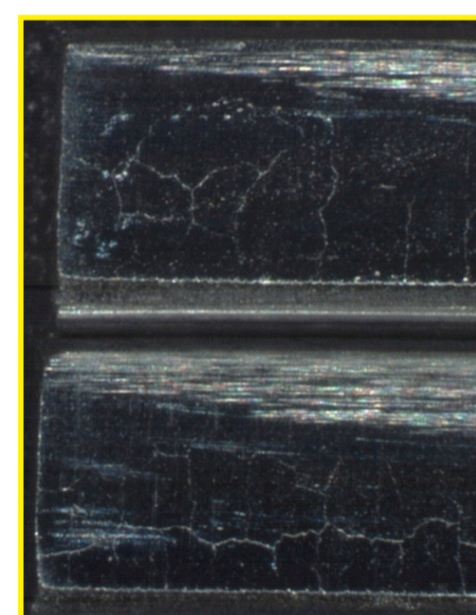
Causa: Arranque en seco. Falta de lubricación, suciedad y residuos en el aceite de lubricación.
Solución: Reemplazar las piezas defectuosas. Limpiar a fondo el motor, cambiar el filtro y el aceite del motor y asegurarse de que los segmentos estén lubricados antes del arranque inicial.

Desgaste en la cara del segmento del pistón



Causa: Sobrecalentamiento. La cara del segmento del pistón y la pared del cilindro no son compatibles. Exceso de presión entre el segmento del pistón y la pared del cilindro.
Solución: Reemplazar las piezas defectuosas. Asegurarse de que los segmentos del pistón y las paredes de los cilindros sean compatibles. Comprobar si los segmentos del pistón son correctos para la aplicación.

Sobrecalentamiento (sobrecarga térmica)



Causa: Sobrecalentamiento, falta de lubricación, refrigeración insuficiente y fricción alta.
Solución: Reemplazar las piezas defectuosas. Comprobar que los niveles de lubricación y enfriamiento sean correctos y que se está utilizando el grado de aceite lubricante adecuado.

Cuerpos extraños en el motor



Causa: Suciedad o residuos en el motor. Daños secundarios debidos al sobrecalentamiento y el gripado del pistón.
Solución: Cambiar las piezas defectuosas, limpiar el motor, cambiar el aceite y filtro de aire.

Zonas fundidas en la cara del segmento del pistón



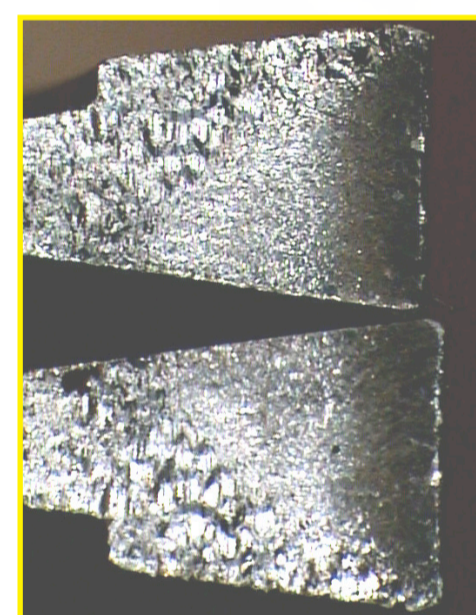
Causa: Sobrecalentamiento debido a falta de aceite o alimentación de líquido de refrigeración.
Solución: Reemplazar las piezas defectuosas. Comprobar que los niveles de lubricación y enfriamiento sean correctos y que se está utilizando el grado de aceite lubricante adecuado.

Presencia de cuerpos extraños en el motor, "elementos de rodadura"



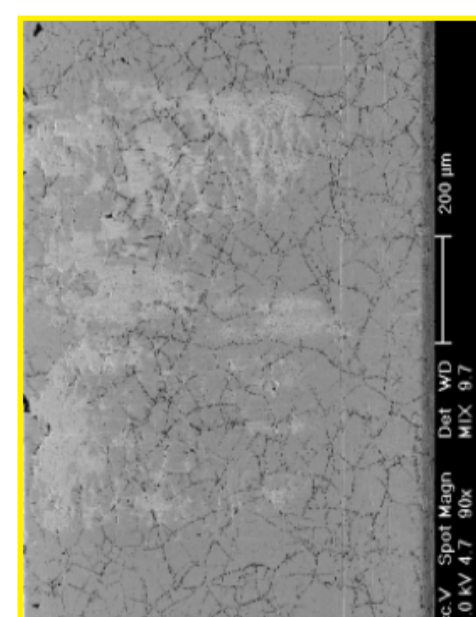
Causa: Suciedad o residuos en el motor. Daños secundarios debidos al sobrecalentamiento y el gripado del pistón.
Solución: Reemplazar las piezas defectuosas. Limpiar el motor a fondo, cambiar el aceite y el filtro.

Fallo del segmento del pistón



Causa: Segmento con expansión excesiva para el montaje en el pistón. La decoloración del borde del anillo y el pulido en la cara de rotura indican un tiempo de uso prolongado antes del fallo.
Solución: Reemplazar las piezas defectuosas. Asegurarse de que el pistón y los segmentos estén colocados correctamente. Utilizar expansores de segmentos durante el montaje en el pistón.

Microsoldadura en la cara del segmento del pistón



Causa: Alisado deficiente de la pared del cilindro. Suciedad o residuos en el aceite lubricante.
Solución: Reemplazar las piezas defectuosas. Limpiar el motor a fondo, cambiar el aceite y el filtro. Asegurarse de que se aplica un patrón de alisado correcto a la pared del cilindro.

