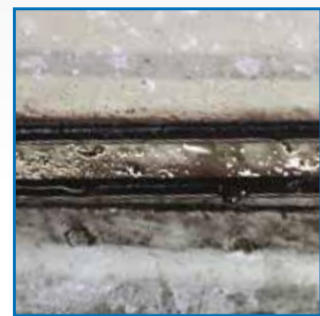


### BREMSSCHLÄUCHE



**AUSSEHEN** Undichtigkeit, nasse Stellen.

**URSACHE** Bremsschlauch verschlissen.

**EFFEKT** • Reduzierte Bremsleistung.  
• Verlängerter Bremspedalweg.

**LÖSUNG** Bremsschlauch ersetzen.



**AUSSEHEN** Undichtigkeit, nasse Stellen.

**URSACHE** Bremsleitung verrostet.

**EFFEKT** • Reduzierte Bremsleistung.  
• Verlängerter Bremspedalweg.

**LÖSUNG** Bremsleitung ersetzen.



**AUSSEHEN** Bremsschlauch mit Wölbung.

**URSACHE** Befestigung des Bremsschlauches beschädigt, Bremsschlauch zwischen beweglichen Teile geklemmt.

**EFFEKT** Bremspedal lässt sich tiefer als normal senken, schwammiges Gefühl.

**LÖSUNG** Alle Bremsschläuche ersetzen.

### RADZYLINDER



**AUSSEHEN** Rost um Bremszylinder-Stifte.

**URSACHE** Eingeschränkte Nutzung der Bremsen, unsachgemäße Schmierung während der Montage.

**EFFEKT** Keine Bremswirkung, Fahrzeug zieht meist zu einer Seite beim Bremsen.

**LÖSUNG** Bremszylinder ersetzen oder instandsetzen.

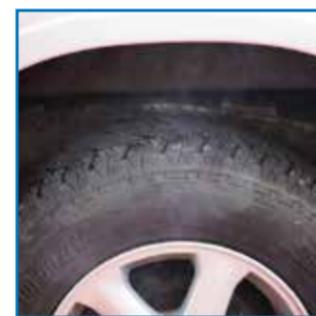


**AUSSEHEN** Nasse Stellen an der Bremstrommel.

**URSACHE** Leckage am Bremszylinder.

**EFFEKT** • Weiches Bremspedal, Bremspedal fällt auf den Boden, eingeschränkte Bremsleistung. Aufgrund von Bremsflüssigkeit auf dem Bremsbelag kann das Fahrzeug beim Bremsen zu einer Seite ziehen.

**LÖSUNG** Bremszylinder ersetzen.



**AUSSEHEN** Rauch von der Trommelbremse.

**URSACHE** Bremsbelag schleift an der Bremstrommel durch feststehende Kolben im Radzylinder.

**EFFEKT** Bremsbelag überhitzt, übermäßiger Verschleiß.

**LÖSUNG** Radzylinder und Bremsbelag, Trommel bei Bedarf ersetzen.

### BREMSSATTEL



**AUSSEHEN** Rost um Bremsattel-Kolben.

**URSACHE** Schmutz und Feuchtigkeit sind in die Bremse eingedrungen, Bremsattel, Staubkappe gebrochen.

**EFFEKT** Eingeschränkte Bremsleistung, Fahrzeug tendiert beim Bremsen zur Seite zu ziehen.

**LÖSUNG** Bremsattel ersetzen oder überarbeiten.



**AUSSEHEN** Nasse Stellen rund um den Bremsattel.

**URSACHE** Leckage der Kolbendichtung des Bremsattels.

**EFFEKT** Weiches Bremspedal, Bremspedal fällt auf den Boden, eingeschränkte Bremsleistung. Aufgrund von Bremsflüssigkeit auf dem Bremsbelag kann das Fahrzeug beim Bremsen zu einer Seite ziehen.

**LÖSUNG** Bremsattel ersetzen oder überarbeiten.



**AUSSEHEN** Ungleichmäßiger Verschleiß der Bremsbeläge an einem Bremsattel.

**URSACHE** Bremsattel Gleitmechanismus verklemmt.

Ein Bremsbelag muss das Rad abbremsen. Das Fahrzeug kann beim Bremsen zur Seite ziehen. Übermäßiger Bremsbelagverschleiß.

**LÖSUNG** Reinigen und schmieren Sie den Gleitmechanismus des Bremsattels.

### HANDBREMSESEILZÜGE



**AUSSEHEN** Handbremsweg ist zu lang.

**URSACHE** Bremsbelag abgenutzt, weil die Bremsbelagsnachstellung nicht automatisch funktioniert.

**EFFEKT** Die Handbremse hat nicht genügend Kraft, um das Fahrzeug an einer Steigung zu halten.

**LÖSUNG** Handbremsbelag einstellen, das Seil der Handbremse nachstellen oder den Bremsbelag austauschen.



**AUSSEHEN** Das Fahrzeug scheint während der Fahrt zu schleifen.

**URSACHE** Der Seilzug der Handbremse löst aufgrund von Rost nicht vollständig.

**EFFEKT** Die Handbremse bremsst kontinuierlich und führt zu einer Überhitzung der Bremsen.

**LÖSUNG** Ersetzen Sie den Seilzug der Handbremse.



Das Fahrzeug bleibt mit angezogener Handbremse nicht am Hang stehen.

**AUSSEHEN** Die Handbremse kann ohne Anstrengung maximal betätigt werden.

**URSACHE** Seilzug der Handbremse defekt.

**EFFEKT** Die Handbremse kann nicht betätigt werden.

**LÖSUNG** Ersetzen Sie den Seilzug der Handbremse.

### KUPPLUNGSSEILZUG



**AUSSEHEN** Kupplungspedal kehrt nach dem Loslassen langsam in die eingekuppelte Position zurück.

**URSACHE** Kupplungsseilzug ist schwergängig.

**EFFEKT** Die Kupplung rutscht, übermäßiger Verschleiß der Kupplungsscheibe.

**LÖSUNG** Ersetzen Sie den Kupplungsseilzug.



**AUSSEHEN** Kupplungspedal bleibt auf dem Boden.

**URSACHE** Kupplungsseilzug defekt.

**EFFEKT** Die Kupplung kann nicht auskuppeln und die Gänge können nicht geschaltet werden.

**LÖSUNG** Kupplungsseilzug austauschen.

### HYDRAULISCHE KUPPLUNG



**AUSSEHEN** Keine oder Leckage/Nassstellen am Geber- oder Nehmerzylinder.

**URSACHE** • Undichter Geberzylinder.  
• Leckender Nehmerzylinder.

**EFFEKT** Weiches Kupplungspedal.

**LÖSUNG** • Wartung oder Austausch des Geberzylinders.  
• Wartung oder Austausch des Nehmerzylinders.

### HAUPTBREMSEZYLINDER



**AUSSEHEN** Ungewöhnliches Verhalten des Bremspedals. Braun verunreinigte Bremsflüssigkeit.

**URSACHE** Verschlissene Dichtungen.

**EFFEKT** • Weiches, schwammiges Pedalgefühl.  
• Pedal sinkt langsam auf den Boden.

**LÖSUNG** Wartung oder Austausch des Hauptzylinders.

### DRUCKREGELVENTILE



**AUSSEHEN** Bremsplatten an Hinterreifen.

**URSACHE** Das Druckregelventil funktioniert nicht.

**EFFEKT** Die hinteren Bremsen neigen zum Blockieren, insbesondere wenn das Fahrzeug unbeladen oder die Fahrbahn rutschig ist.

**LÖSUNG** Druckregelventil prüfen und ersetzen.

