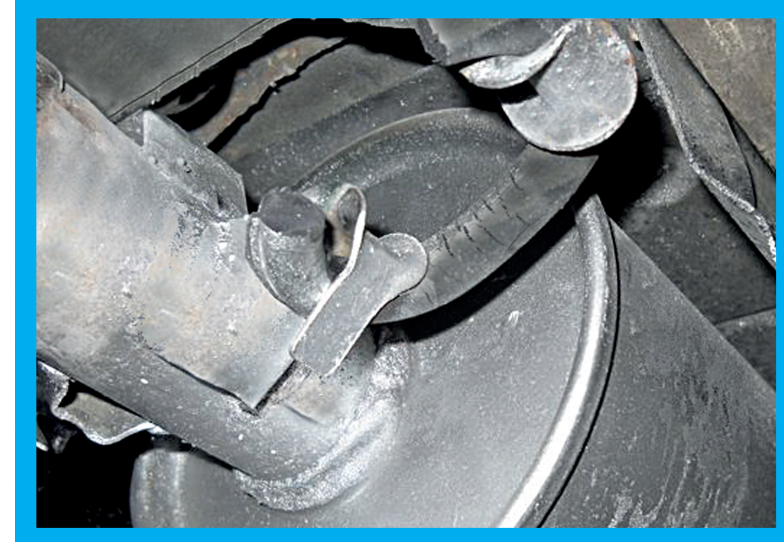


## DEFEKTE ROHR- UND GUMMIHALTER



Verschlossene oder gerissene Gummihalierungen produzieren einen perfekten runden Bruch entlang der Schweißnaht, an der das Rohr mit dem Auspuffkörper verbunden ist. Dieser Fehler ist am häufigsten zu finden in Fahrzeugen, in welchen alte Gummis beim Schalldämpferwechsel wiederverwendet wurden.

## VERSCHLISSENE MOTORAUFHÄNGUNG & DEFekte FLEXROHRVERBINDUNGEN



Verschlossene oder gebrochene Flexrohre oder Motorhalterungen verursachen einen typisch ungleichmäßigen Bruch, welcher das Rohr einige Zentimeter hinter der Verbindung zum Schalldämpfer zerstört.

## WALKER® HERSTELLERQUALITÄT

**Außenböden aus 1,5 mm aluminisiertem Stahl 120g/m<sup>2</sup>**

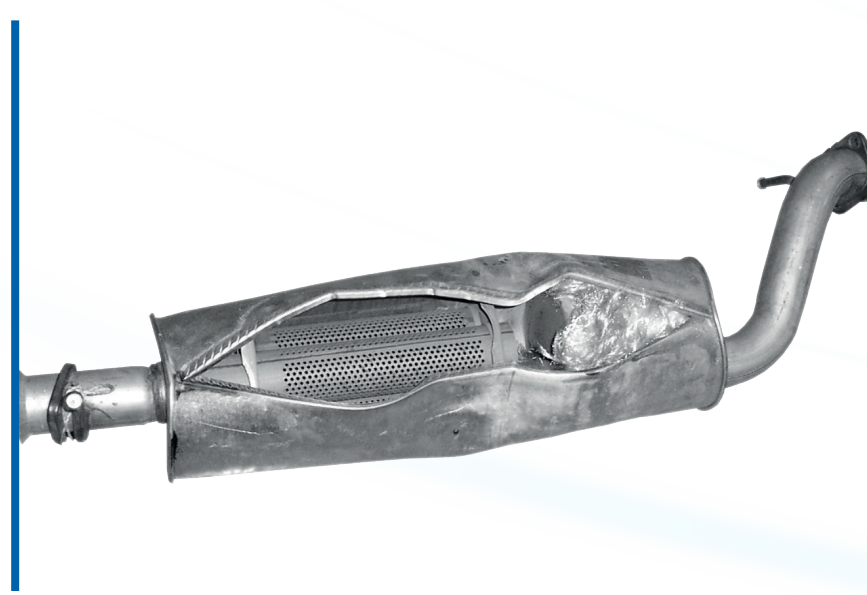
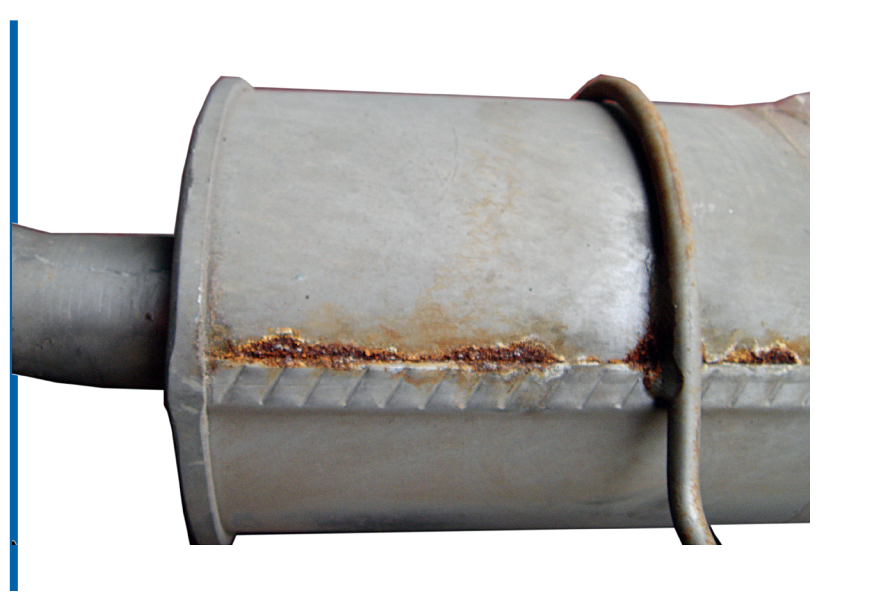
**Äußerer Mantel aus 0,7 mm aluminisiertem Stahl 120g/m<sup>2</sup>**

**1,5 - 2 mm starke Stahlrohre mit Aluminiumbeschichtung 120g/m<sup>2</sup>**

**Innerer Mantel aus 0,5 mm aluminisiertem Stahl 120g/m<sup>2</sup>**

**MONATE 24 GARANTIE**

## GEHÄUSE- UND MANTELDEFEKTE



Die Falznaht ist angerostet: Das wird erst zum Problem, sobald ein Luftleck entsteht.

Löcher im Auspuffmantel. Dieser Fehler tritt häufig bei einlagigen Schalldämpfern durch die Einlagerung von Wasser auf.

Der Schalldämpfer ist nach der Ansammlung von unverbranntem Kraftstoff (HC) explodiert.

## EUROPÄISCHE HOMOLOGATIONS-CODES

**Europäische Homologations - Markierungen für Katalysatoren**

**Beispiele für falsche Codes auf Produkten**

**Europäische Homologations-Markierungen für Schalldämpfer**

Homologations-Land	Homologations-Richtlinie	Homologations-Nummer
1* Deutschland	70/157/EEC	N° 00
2* Frankreich	77/212/EEC	N° 01
3* Italien	84/434/EEC	N° 02
4* Niederlande	92/97/EEC	N° 03
5* Schweden		
6* Belgien		
7* Spanien		
8* Finnland		
9* Dänemark		
10* Portugal		
11* UK		
12* Österreich		
13* Luxemburg		
14* Irland		
15* Griechenland		
16* Türkei		

**Die ersten zwei Ziffern sind stets 00, 01, 02 oder 03**

**Nur ein kleingeschriebenes e ist gültig.**

**Nur ein großgeschriebenes E ist gültig**

**\*Die Nummer setzt sich zusammen aus 2 Ziffern + Leerzeichen + 4 Ziffern**