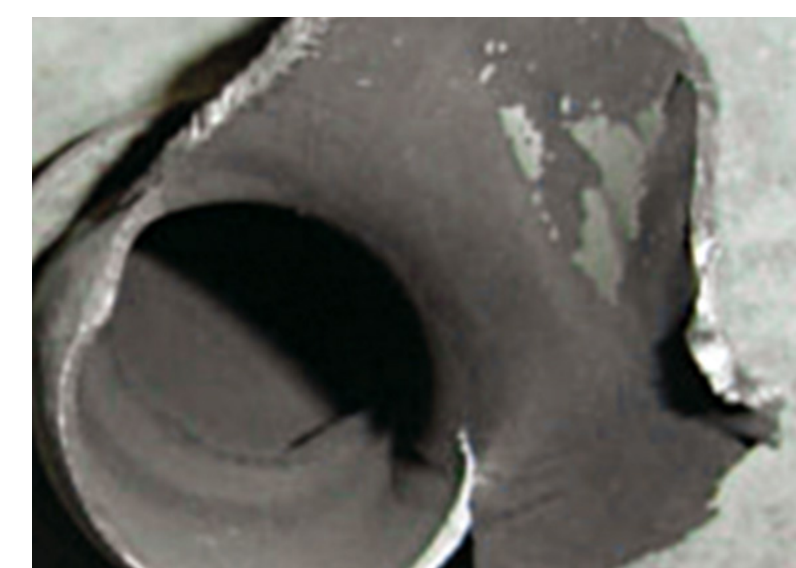
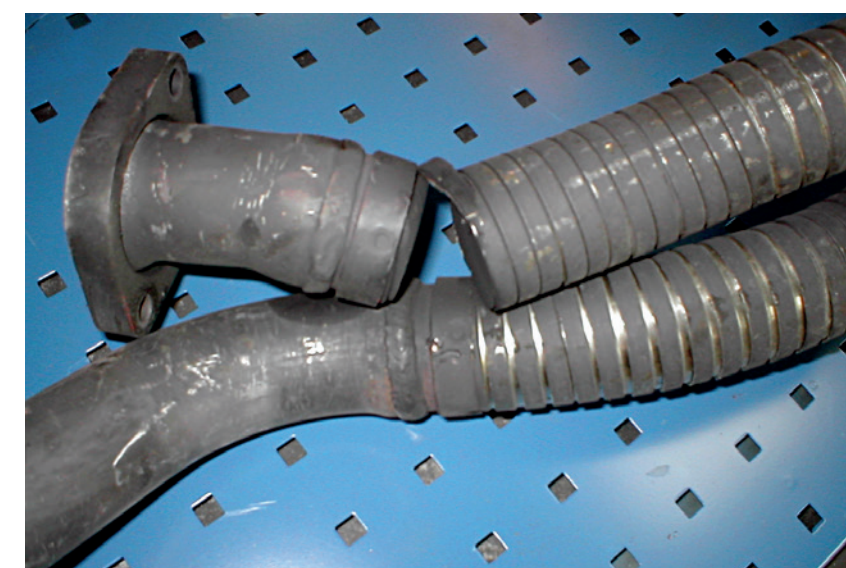


## DEFEKTE ROHR- UND GUMMIHALTER



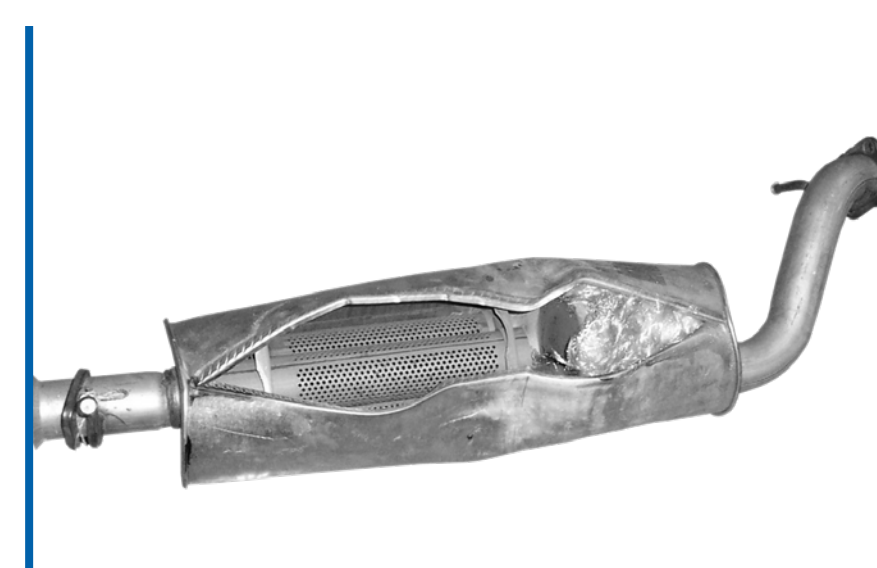
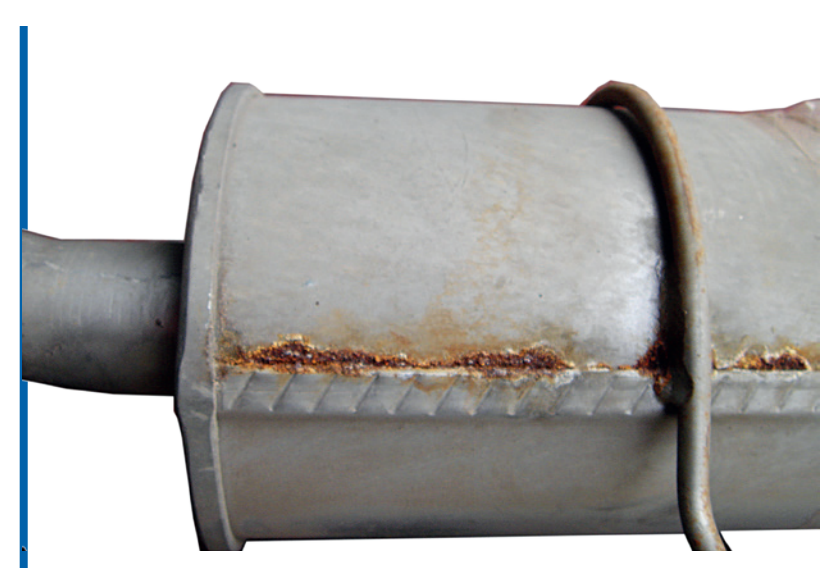
Verschlossene oder gerissene Gummihalierungen produzieren einen perfekten runden Bruch entlang der Schweißnaht, an der das Rohr mit den Auspuffkörper verbunden ist. Dieser Fehler ist am häufigsten zu finden in Fahrzeugen, in welchen alte Gummis beim Schalldämpferwechsel wiederverwendet wurden.

## VERSCHLISSENE MOTORAUFHÄNGUNG & DEFEKTE FLEXROHRVERBINDUNGEN



Verschlossene oder gebrochene Flexrohre oder Motorhalterungen verursachen einen typisch ungleichmäßigen Bruch, welcher das Rohr einige Zentimeter hinter der Verbindung zum Schalldämpfer zerstört.

## SILENCER HOUSING & COVER DEFECTS

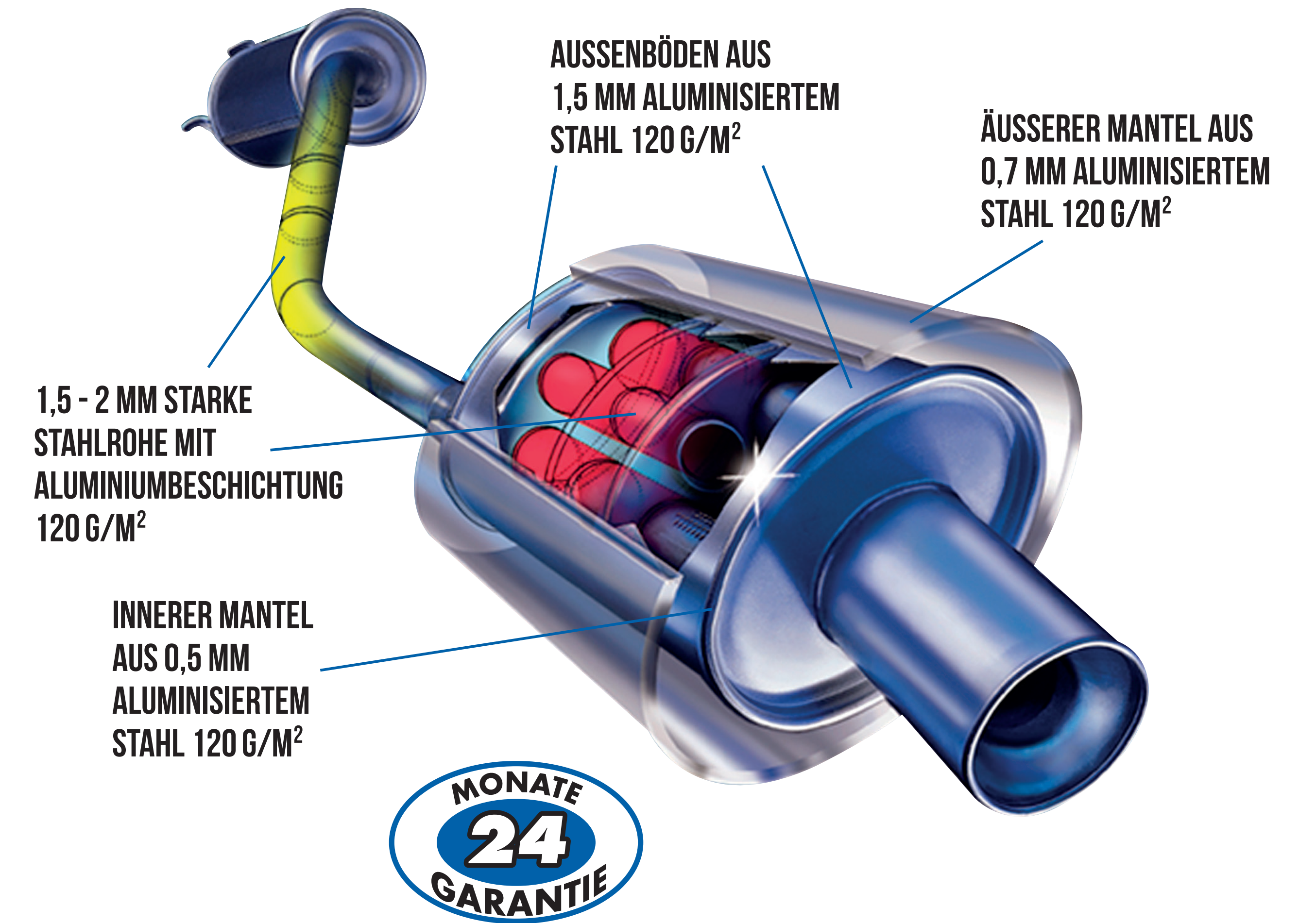


DIE FALZNAHT IST ANGEROSTET: DAS WIRD ERST ZUM PROBLEM, SOBALD EIN LUFTLECK ENTSTEHT.

LÖCHER IM AUSPUFFMANTEL. DIESER FEHLER TRITT HÄUFIG BEI EINLAGIGEN SCHALLDÄMPFERN DURCH DIE EINLAGERUNG VON WASSER AUF.

DER SCHALLDÄMPFER IST NACH DER ANSAMMLUNG VON UNVERBRANNTM KRAFTSTOFF (HC) EXPLODIERT.

## WALKER® HERSTELLERQUALITÄT



## EUROPÄISCHE HOMOLOGATIONS-CODES

**Europäische Homologations - Markierungen für Katalysatoren**

EU Regulation Homologations-Nummer

$a \geq 8 \text{ mm}$

$2a/3$   $a/3$  **E9** 103R 001234  $a/3$

**Europäische Homologations - Markierungen für Schalldämpfer**

$a \geq 8 \text{ mm}$

$2a/3$   $a/3$  **e9** 030148

Homologations-Land	Homologations-Richtlinie	Homologations-Nummer
*1* Deutschland	*17* Finnland	Richtlinie 70/157/EEC N° 00
*2* Frankreich	*18* Dänemark	Richtlinie 77/212/EEC N° 01
*3* Italien	*21* Portugal	Richtlinie 84/424/EEC N° 02
*4* Niederlande	*23* Griechenland	Richtlinie 92/97/EEC N° 03
*5* Schweden	*13* Luxemburg	
	*12* Österreich	
	*9* Spanien	
	*11* UK	
	*15* Belgien	

### Beispiele für falsche Codes auf Produkten

~~e1 00 0123~~  
Erreicht ausschließlich auf einer Linie

~~e1 47 0123~~ ~~E1 01 1235~~  
Die ersten zwei Ziffern sind stets 00, 01, 02 oder 03. Nur ein kleingeschriebenes e ist gültig.

~~e1 101235~~ ~~e1 103R 031235~~  
\*Die Nummer setzt sich zusammen aus 2 Ziffern + Leerzeichen + 4 Ziffern\*. Nur ein großgeschriebenes E ist gültig.



DO IT RIGHT.  
DO IT THE WALKER WAY.