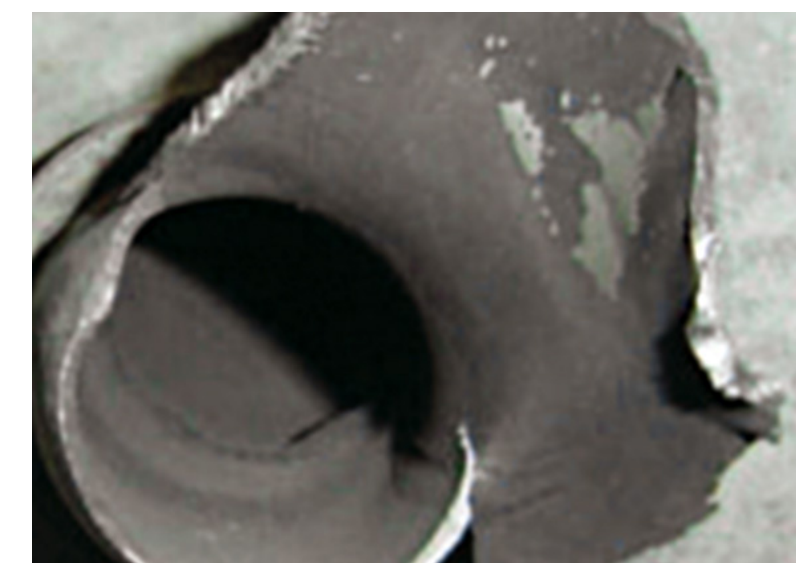


DEFECTOS EN LAS GOMAS Y SOPORTES DE TUBERÍAS



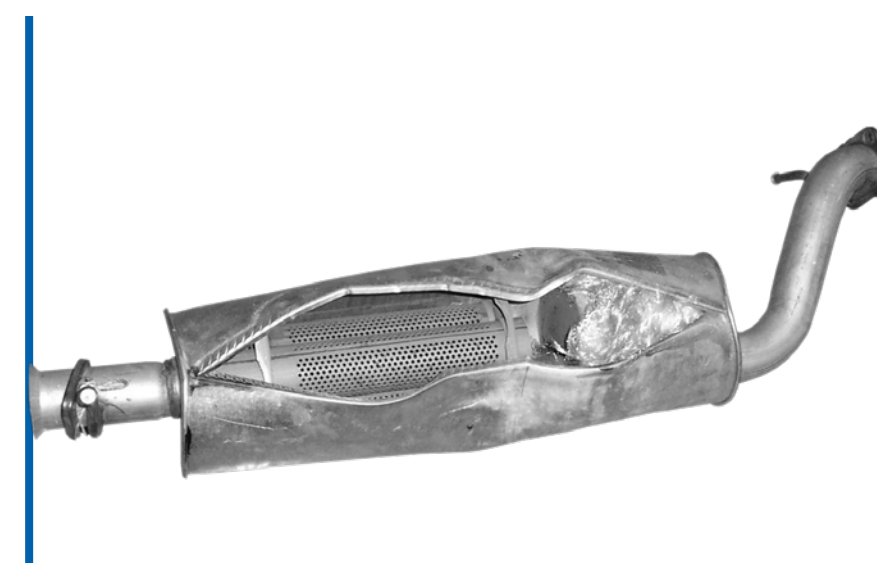
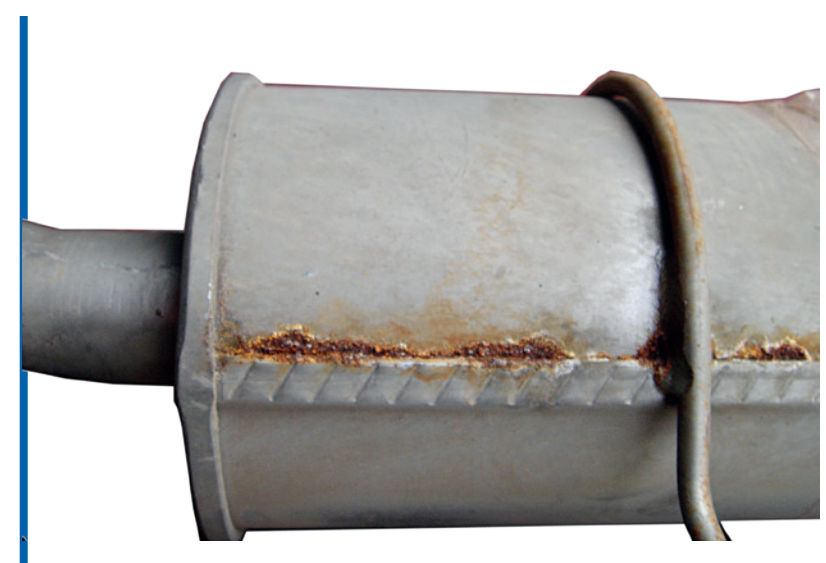
Gomas y soportes de tuberías rotos ó desgastados producen un corte limpio en la soldadura donde la tubería conecta con la carcasa del silenciador. Este fallo es habitual cuando se ha instalado un silenciador nuevo utilizando los viejos soportes o gomas.

DESGASTE DE LOS SOPORTES DE MOTOR Y DEFECTOS EN LA JUNTA DEL EJE DE TRANSMISIÓN FLEXIBLE



Soportes de motor ó juntas flexibles del eje propulsor rotos ó desgastados producen una fractura irregular que destruye el tubo unos centímetros después de la conexión con el silenciador.

DEFECTOS EN LA CARCASA DEL SILENCIADOR

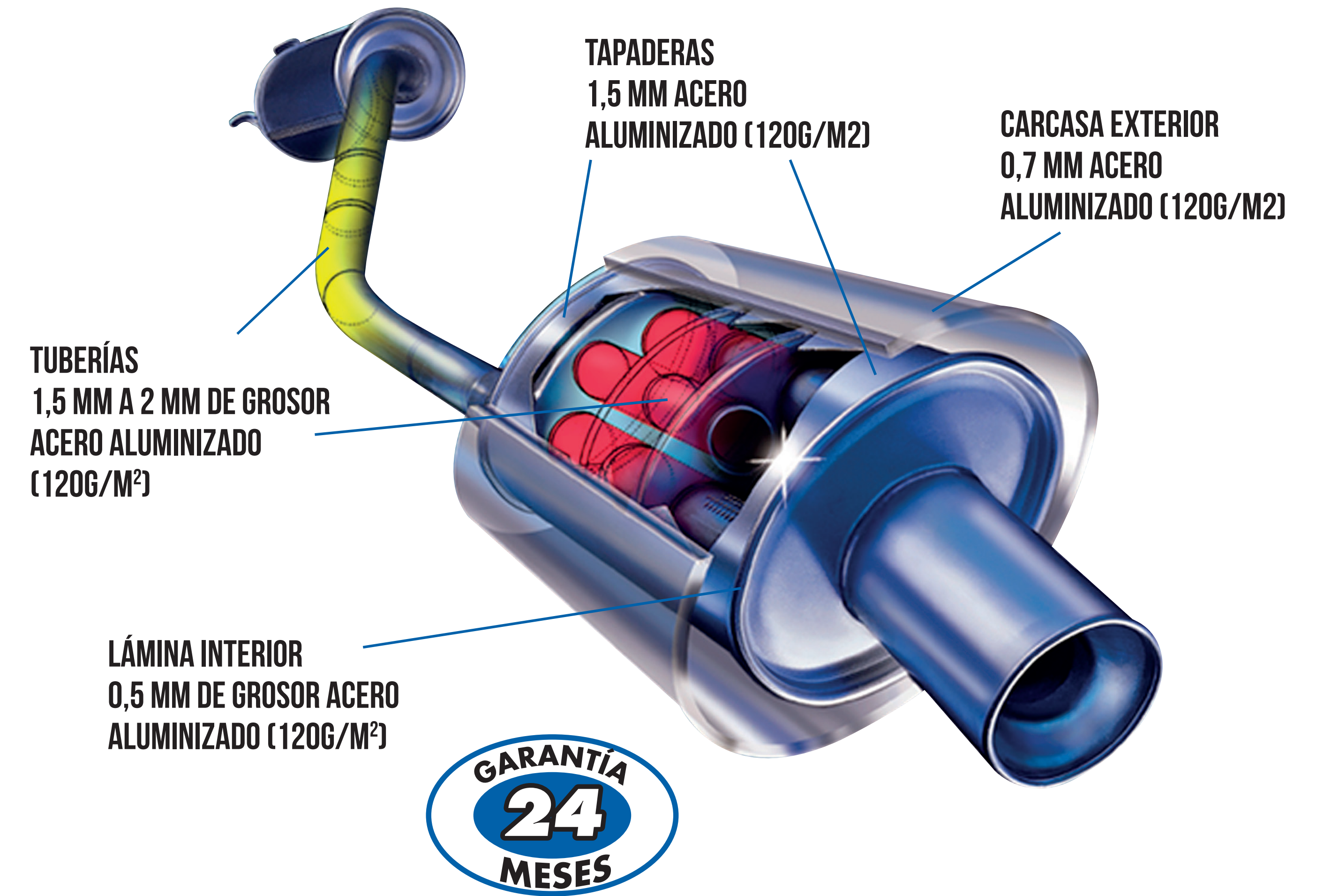


JUNTA HERMÉTICA DE LA CARCASA OXIDADA: ESTO SÓLO SE CONVIERTE EN PROBLEMA CUANDO EMPIEZA A GENERAR FUGAS DE AIRE.

CARCASA DEL ESCAPE PERFORADA. ESTE FALLO ES COMÚN EN SILENCIADORES FABRICADOS CON UNA SOLA CAPA U HOJA DEBIDO A LA ACUMULACIÓN DE AGUA EN EL INTERIOR.

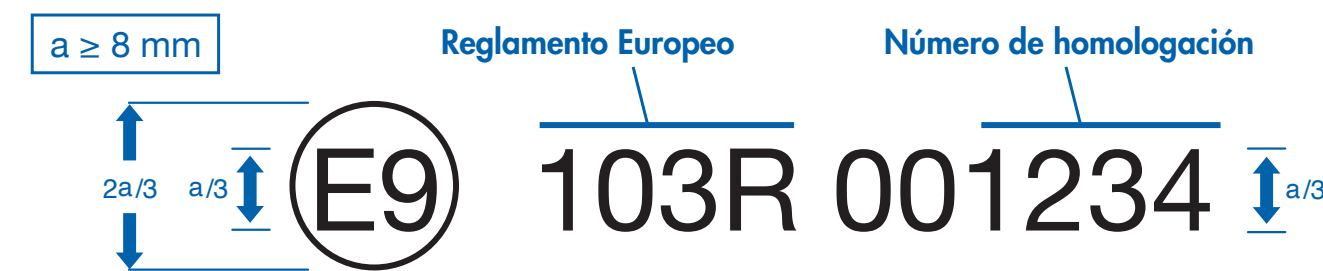
CARCASA DEL SILENCIADOR HA EXPLOTADO DEBIDO A CONDENSACIÓN DE COMBUSTIBLE SIN QUEMAR (HC) DENTRO DEL SILENCIADOR.

CALIDAD DE FABRICACIÓN WALKER®

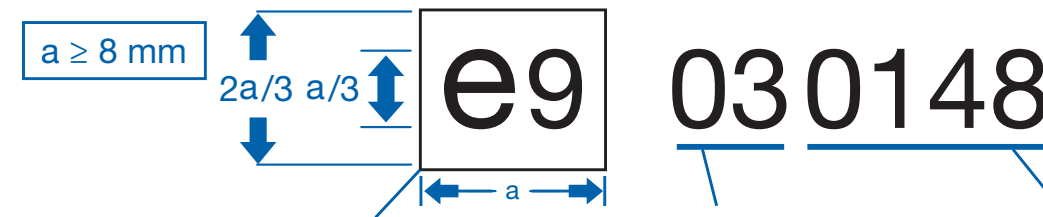


CÓDIGOS EUROPEOS DE HOMOLOGACIÓN

Código Europeo de Homologación para Catalizadores



Código Europeo de Homologación para Silenciadores



País de homologación		Directiva de Homologación		Número de Homologación
1 Alemania	*6* Bélgica	*12* Finlandia	Directiva 70/157/EEC N° 00	103R 001234
2 Francia	*9* España	*18* Dinamarca	Directiva 77/212/EEC N° 01	
3 Italia	*11* Reino Unido	*21* Portugal	Directiva 84/424/EEC N° 02	
4 Países Bajos	*12* Austria	*23* Grecia	Directiva 92/97/EEC N° 03	
5 Suecia	*13* Luxemburgo	*14* Irlanda		

Ejemplos de códigos falsos en el producto

