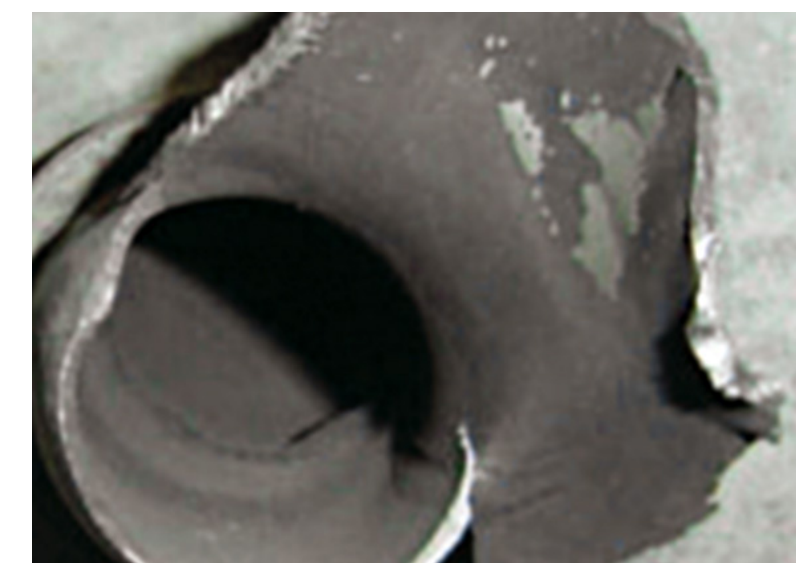


TUBE ET SUPPORT SILENTBLOCK DÉFECTUEUX



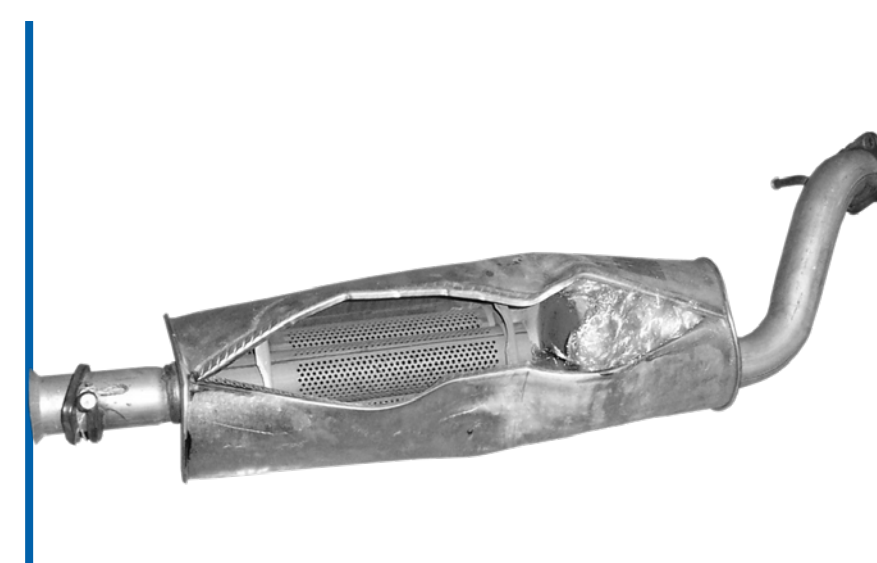
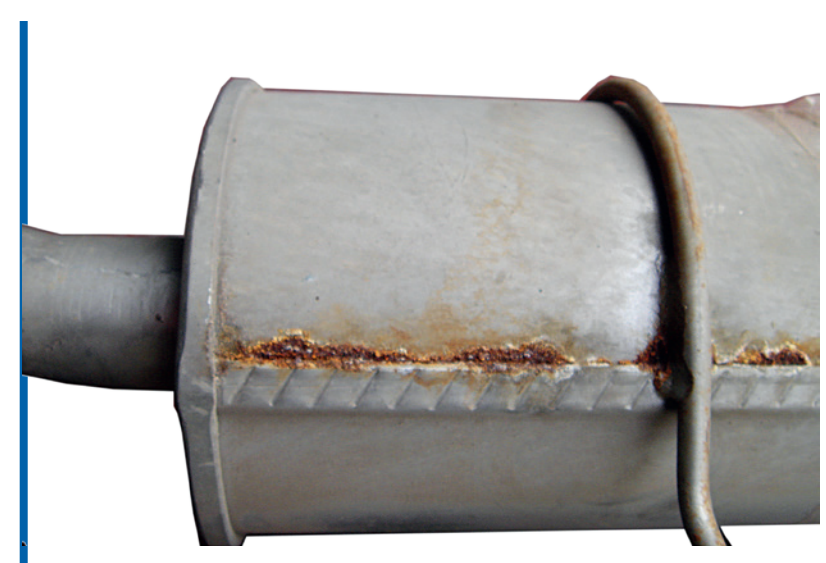
Supports en caoutchouc usés ou cassés peuvent provoquer une coupe parfaitement nette au niveau du raccordement du tube et du corps du silencieux. Ce cas est souvent rencontré sur les véhicules où le silencieux a été remplacé en conservant les anciens supports en caoutchouc.

DÉFAUT DE SUPPORT MOTEUR ET DE SUPPORT BOÎTE DE VITESSE



Un support moteur ou un flexible de boîte de vitesse usés ou cassés produisent une fracture irrégulière typique qui détruit le tuyau quelques centimètres après la connexion avec le silencieux.

DÉFAUT DU CORPS DU SILENCIEUX

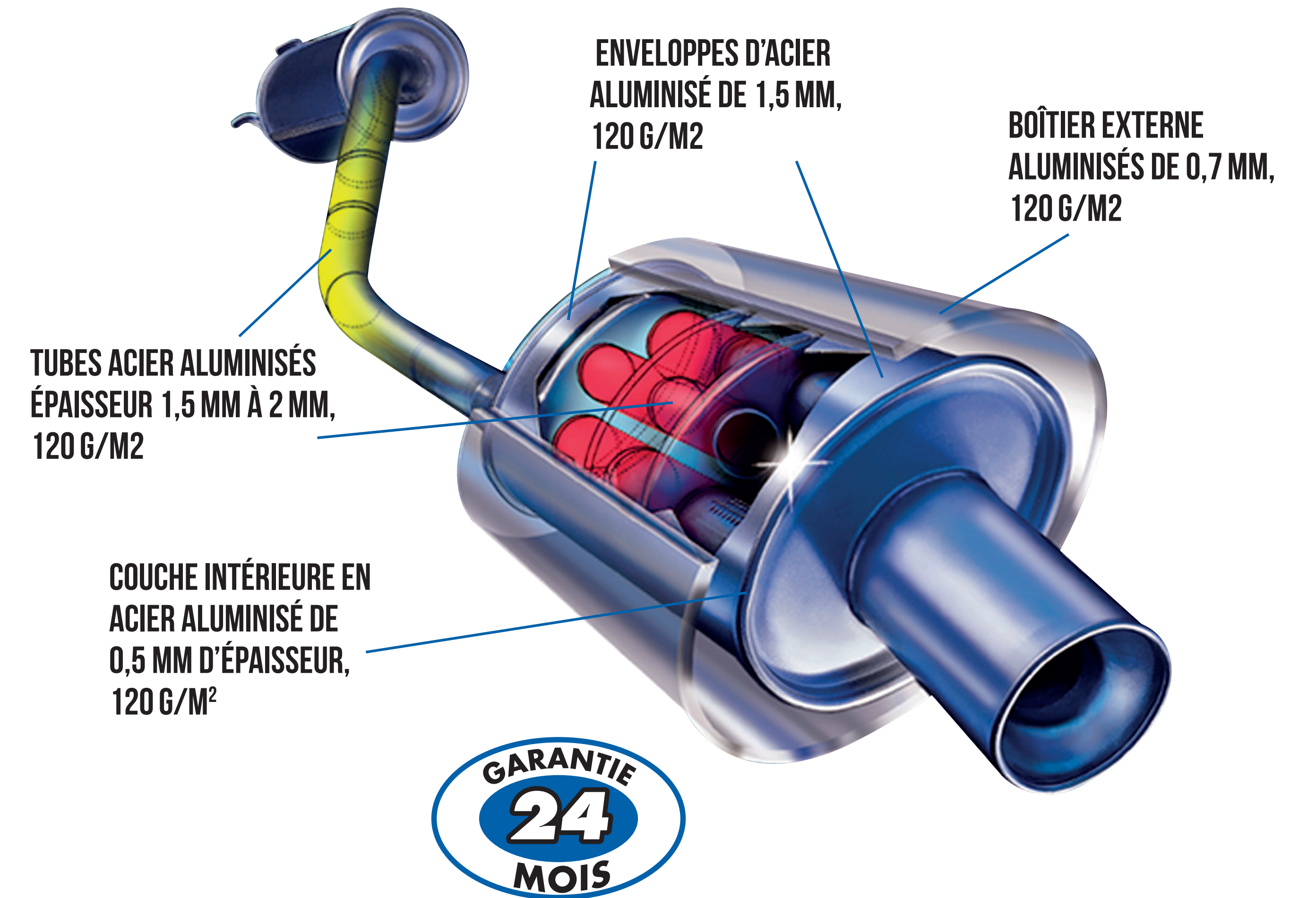


L'AGRAFAGE DU CORPS DU SILENCIEUX EST ROUILLÉ : CELA DEVIENT UN PROBLÈME SEULEMENT QUAND IL GÉNÈRE UNE FUITE D'AIR.

CORPS DE SILENCIEUX D'ÉCHAPPEMENT PERFORÉ. CELA EST FRÉQUENT SUR LES SILENCIEUX MONO-COUCHE EN RAISON D'ACCUMULATION D'EAU À L'INTÉRIEUR.

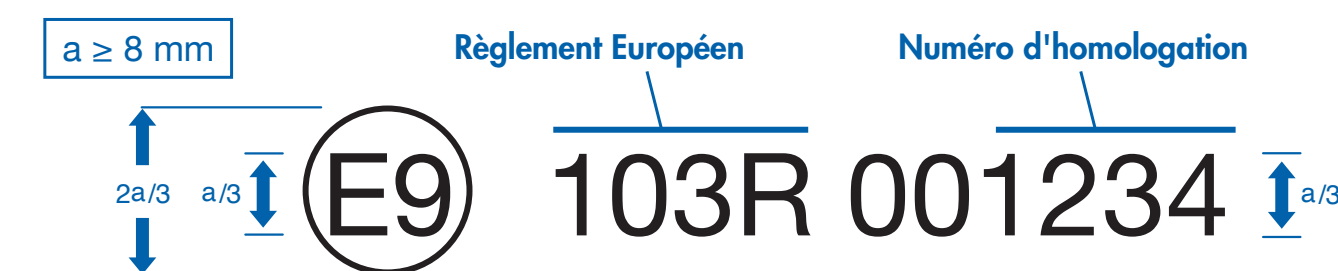
LE SILENCIEUX A EXPLOSÉ DU À LA CONDENSATION DE CARBURANT IMBRÛLÉ À L'INTÉRIEUR DE CELUI-CI.

QUALITÉ DE FABRICATION WALKER®



CODES D'HOMOLOGATION EUROPÉENNE

Code d'homologation Européenne pour catalyseurs



Code d'homologation Européenne pour silencieux



Pays d'homologation		Directive d'homologation		Numéro d'homologation	
1 Allemagne	*5* Belgique	*12* Finlande	Directive 70/157/EEC	N° 00	
2 France	*9* Espagne	*18* Danemark	Directive 77/212/EEC	N° 01	
3 Italie	*11* Royaume Unies	*21* Portugal	Directive 84/424/EEC	N° 02	
4 Pays-Bas	*12* Australie	*23* Grèce	Directive 92/97/EEC	N° 03	
5 Suisse	*13* Luxembourg	*16* Hongrie			

Exemples de codes erronés sur les produits

