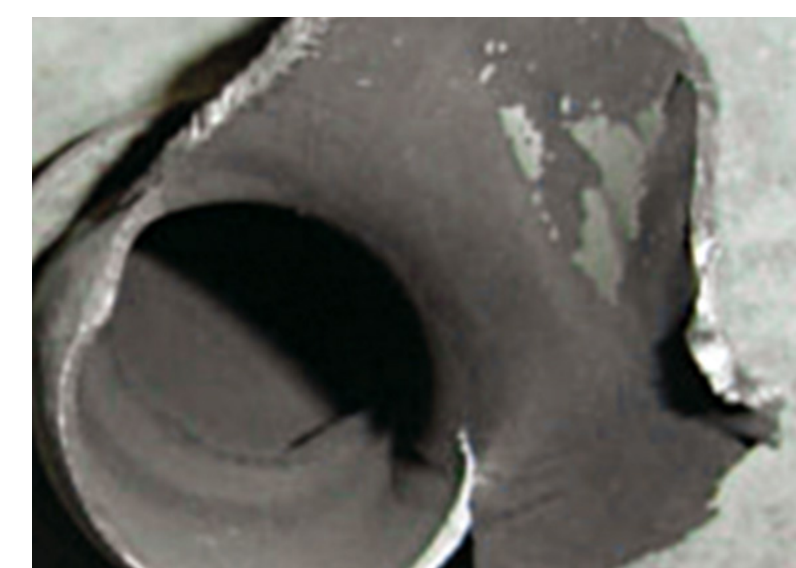
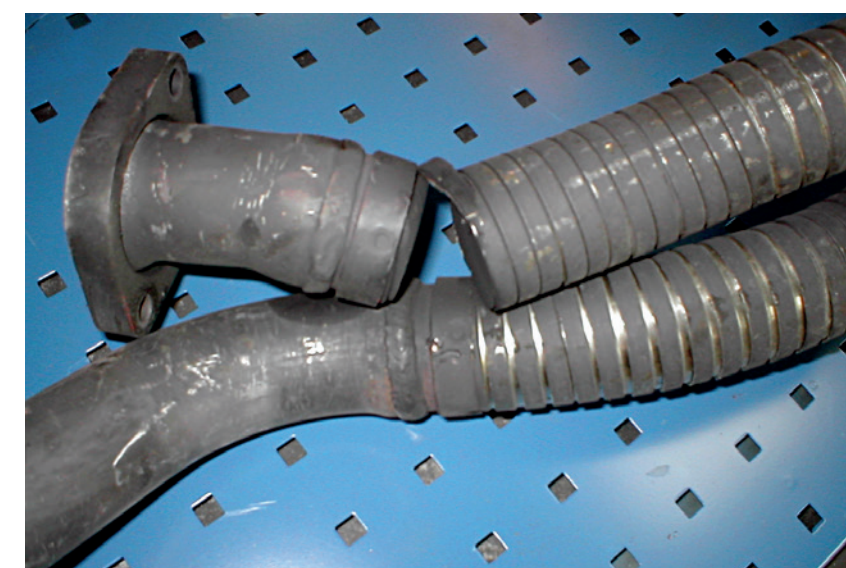


DEFECTEN AAN UITLAATPIJP EN OPHANGRUBBERS



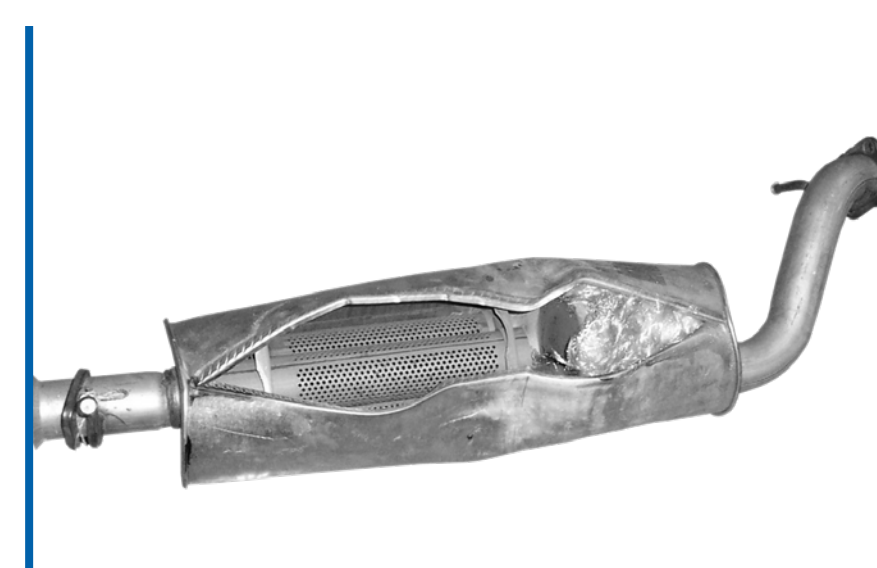
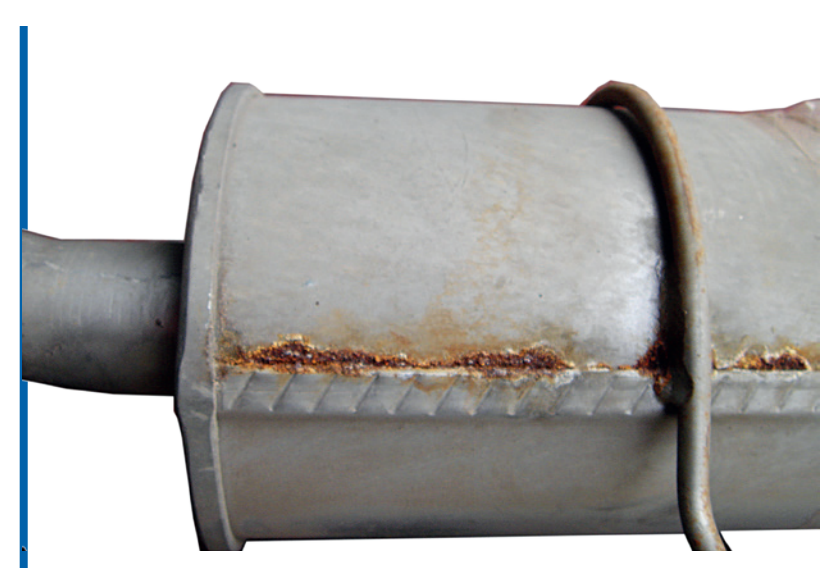
Versleten of kapotte ophangrubbers veroorzaken een perfect ronde scheur daar waar de pijp aan de uitlaatdemper vastzit. Deze storing komt vaak voor nadat de oude ophangrubbers worden hergebruikt

VERSLETEN MOTOROPHANG EN - AANDRIJFASRUBBERS



Een versleten of kapot aandrijfjasrubber of een versleten motorophangrubber veroorzaakt een breuk met een typisch onregelmatige vorm die de uitlaatpijp een paar centimeter achter de verbinding met de uitlaatdemper doet scheuren.

DEFECTEN AAN DE UITLAATDEMPER

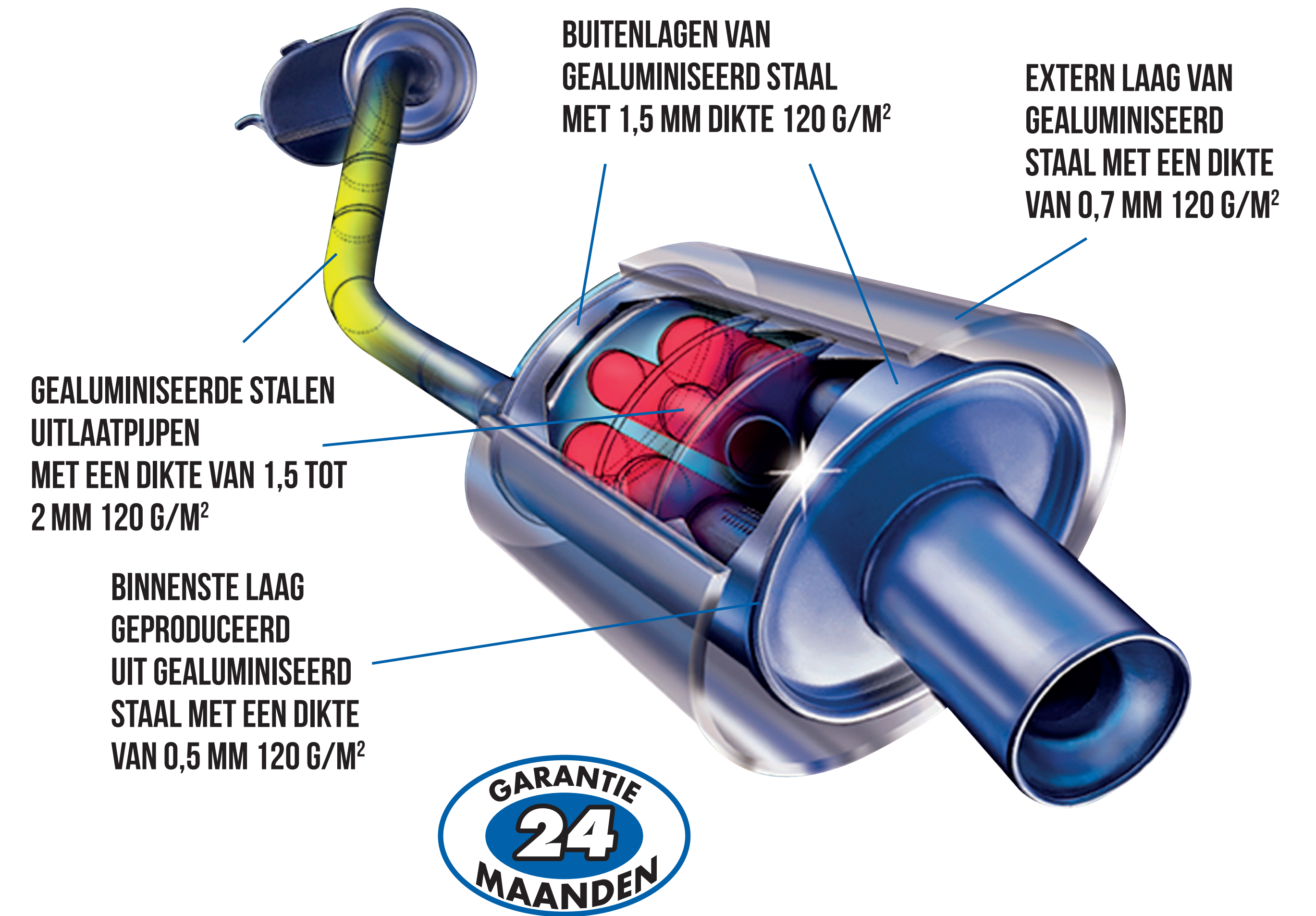


DE GEFELSDDE NAAD VAN DE DEMPER IS VERROEST: DIT WORDT PAS EEN PROBLEEM ALS HET EEN LUCHTLEK VEROOorzaakt.

GEPERFOREERD UITLAATDEMPER: DEZE STORING KOMT VAAK VOOR BIJ "ENKELLAGIGE" UITLAATDEMPERS DOOR OPHOPING VAN WATER BINNENIN.

HET OMHULSEL VAN DE UITLAAT-DEMPER IS ONTPLOFT DOOR CONCENTRATIE VAN ONVERBRANDE BENZINE IN DE UITLAATDEMPER.

PRODUCTIEKWALITEIT VAN WALKER®

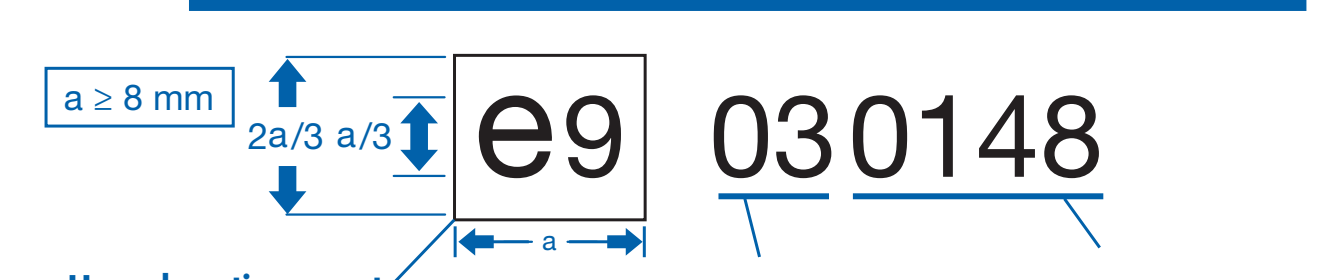


EUROPESE HOMOLOGATIE (GOEDKEURINGSCODES)

Europese homologatie (goedkeuringscode) voor katalysatoren



Europese homologatie (goedkeuringscode) voor uitlaatdempers



Homologation country	Homologation guideline	Homologation number
1 Germany	*0*	Guideline 70/157/EEC N° 00
2 France	*9*	Guideline 77/212/EEC N° 01
3 Italy	*11*	Guideline 84/424/EEC N° 02
4 Netherlands	*12*	Guideline 92/97/EEC N° 03
5 Sweden	*13*	
	Belgium	
	Spain	
	UK	
	Austria	
	Luxembourg	
	Finland	
	Denmark	
	Portugal	
	Greece	
	Ireland	

Voorbeelden van verkeerde codes op producten

