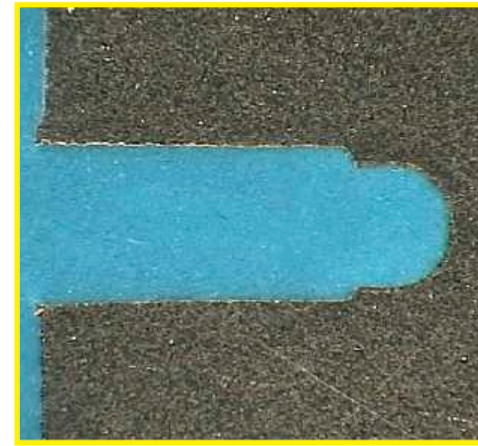
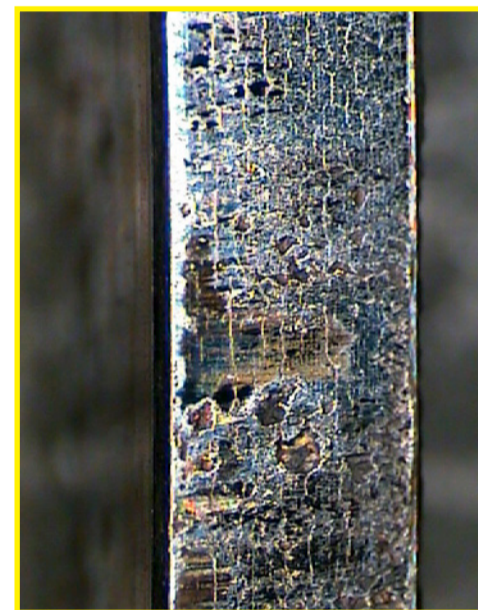


Usure extrême du flanc de la première gorge de piston



Cause : Manque de lubrification, carburation trop riche. Impuretés ou débris dans l'huile moteur ou dans l'admission d'air. Pot catalytique défectueux.
Solution : Remplacer les pièces défectueuses. Effectuer la vidange de l'huile moteur et s'assurer que le moteur est bien lubrifié. Nettoyer le collecteur d'admission et remplacer le filtre à air. Contrôler le fonctionnement du pot catalytique.

Usure par frottement de la surface du segment et premiers signes d'écaillage du revêtement des segments



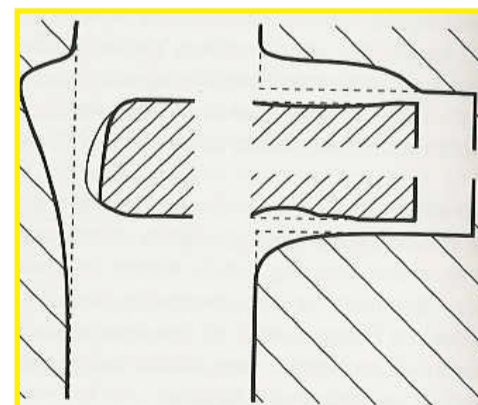
Cause : Lubrification insuffisante, surchauffe due à des efforts de frottement excessifs.
Solution : Remplacer les pièces défectueuses. Vérifier que les niveaux de lubrification et de refroidissement sont corrects, et que la qualité d'huile moteur correcte a été utilisée.

Segment de feu brisé



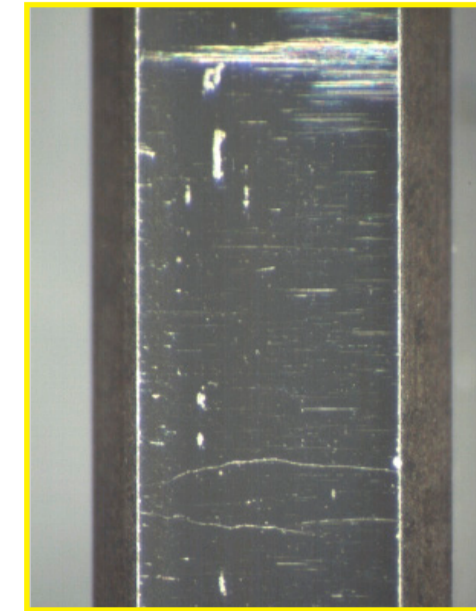
Cause : Écartement excessif du segment lors du montage sur le piston. Mauvais montage du piston ou segment dans le bloc moteur. Pression excessive ou gorge de piston usées.
Solution : Remplacer les pièces défectueuses. S'assurer que les segments sont correctement montés sur le piston. Utiliser une pince à segment pour éviter de trop écarter les segments au montage. Vérifier si les gorges du piston sont conformes à la spécification.

Usure au point mort haut (PMH)



Cause : Manque de lubrification. Choix incorrect des segments de piston ou des chemises de cylindre. Déformation du cylindre ou refroidissement inadéquat.
Solution : Remplacer les pièces défectueuses. S'assurer de bien choisir les pièces. Vérifier que les niveaux de lubrification et de refroidissement sont corrects. Vérifier si les couples et l'ordre de serrage ont été respectés.

Éraflures et fissures superficielles



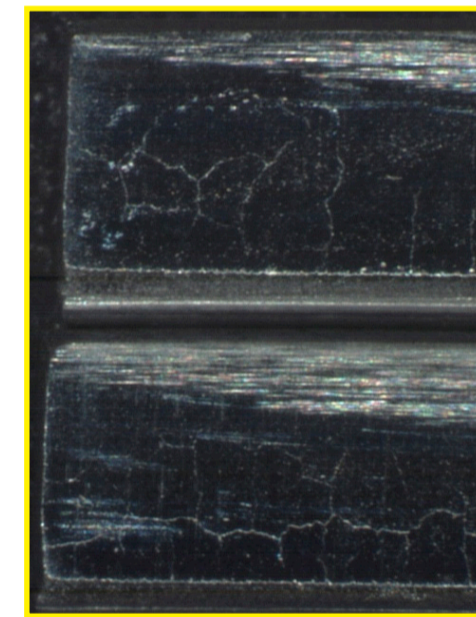
Cause : Démarrage à sec. Manque de lubrification, impuretés et débris dans l'huile de lubrification.
Solution : Remplacer les pièces défectueuses. Nettoyer soigneusement le moteur, remplacer l'huile moteur et le filtre à huile. Veiller à lubrifier les segments avant le démarrage initial.

Usure de contact sur la surface du segment



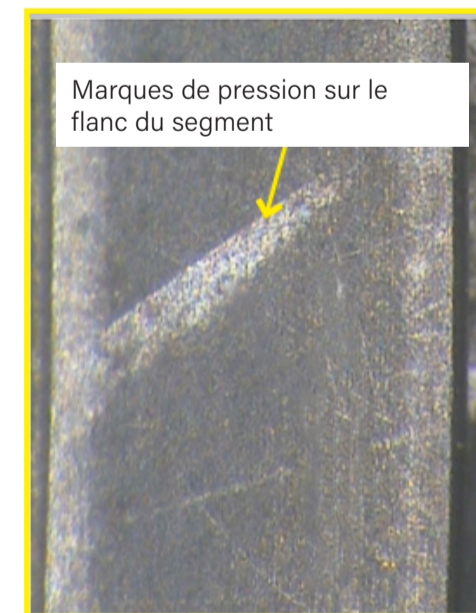
Cause : Surchauffe. Surface du segment de piston et paroi du cylindre non compatibles. Pression excessive entre le segment de piston et la paroi du cylindre.
Solution : Remplacer les pièces défectueuses. S'assurer que les segments et les parois du cylindre sont compatibles. Vérifier que les segments de piston sont appropriés pour le véhicule.

Surchauffe (surcharge thermique)



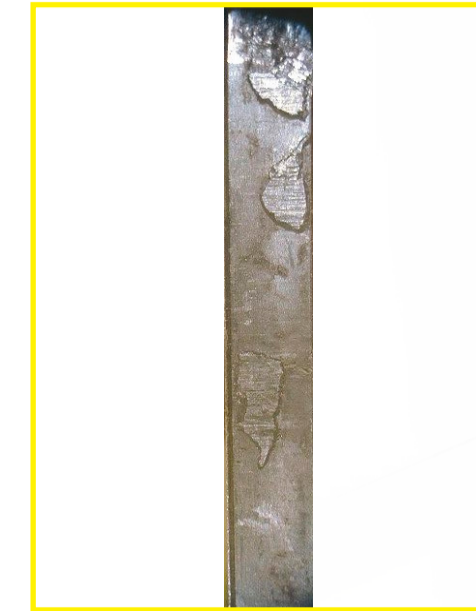
Cause : Surchauffe, lubrification insuffisante, refroidissement insuffisant et niveaux de frottement excessifs.
Solution : Remplacer les pièces défectueuses. Vérifier que les niveaux de lubrification et de refroidissement sont corrects, et que la qualité d'huile moteur correcte a été utilisée.

Corps étrangers dans le moteur.



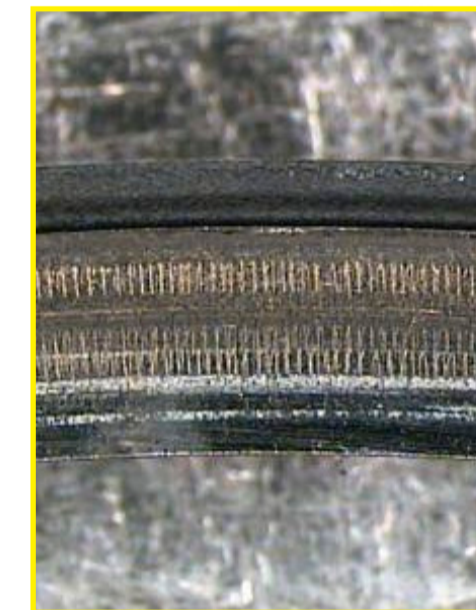
Cause : Impuretés ou débris dans le moteur. Dommages secondaires dus à la surchauffe et au grippage des pistons.
Solution : Remplacer les pièces défectueuses, nettoyer le moteur, faire la vidange, remplacer les filtres à huile et à air.

Traces de fusion de la matière sur la surface des segments de piston



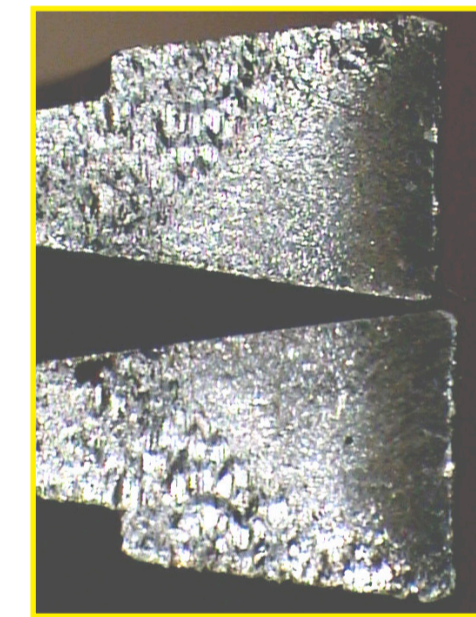
Cause : Surchauffe due à une alimentation insuffisante en huile ou en liquide de refroidissement.
Solution : Remplacer les pièces défectueuses. Vérifier que les niveaux de lubrification et de refroidissement sont corrects, et que la qualité d'huile moteur correcte a été utilisée.

Corps étrangers dans le moteur, « traces de laminage »



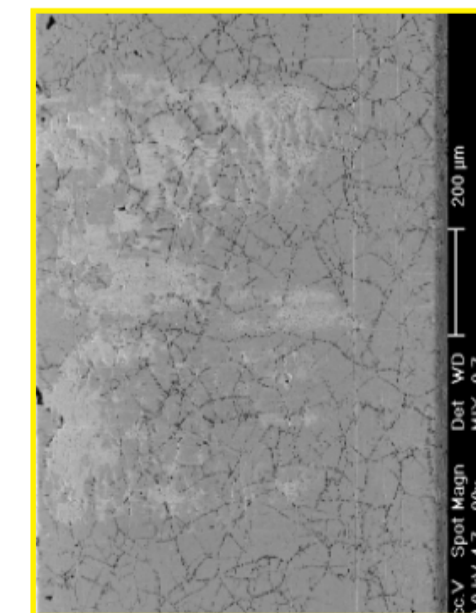
Cause : Impuretés ou débris dans le moteur. Dommages secondaires dus à la surchauffe et au grippage des pistons.
Solution : Remplacer les pièces défectueuses. Nettoyer soigneusement le moteur, faire la vidange et remplacer le filtre à huile.

Défaillance du segment de piston



Cause : Écartement excessif du segment lors du montage sur le piston. La décoloration de l'arête du segment et le polissage du faciès de la fracture indiquent un long fonctionnement avant la défaillance.
Solution : Remplacer les pièces défectueuses. S'assurer du bon montage du piston et des segments. Utiliser une pince à segment pour le montage sur le piston.

Microsoudures sur la surface du segment de piston



Cause : Mauvais pierrage des parois des cylindres. Impuretés ou débris dans l'huile moteur.
Solution : Remplacer les pièces défectueuses. Nettoyer soigneusement le moteur, faire la vidange et remplacer le filtre à huile. Vérifier que la paroi du cylindre a correctement été usinée.

