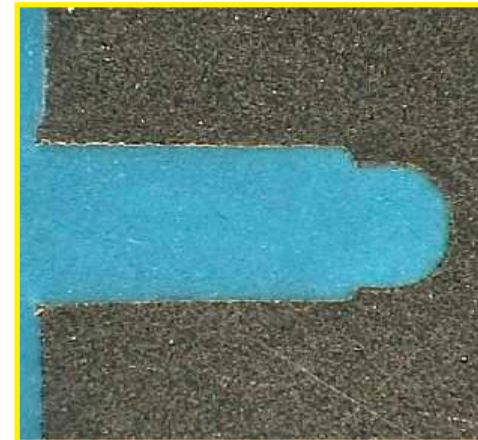
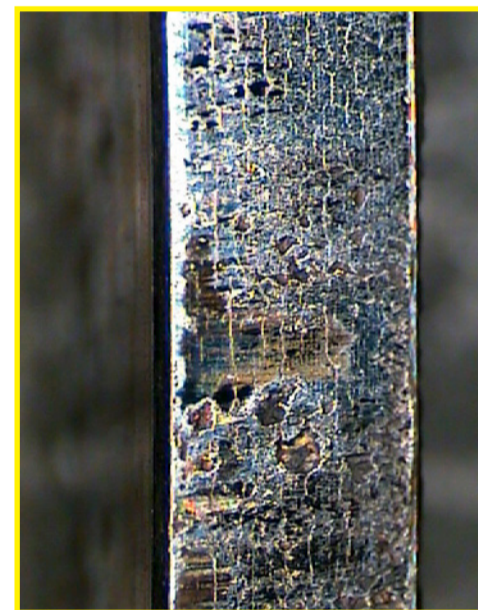


Buitensporige flankslijtage in de eerste zuigerveergroef



Oorzaak: Te weinig smering, te veel brandstof. Vuil of afzettingen in de motorolie of luchtinlaat. Defecte katalysator.
Oplossing: Vervang de defecte onderdelen. Ververs de motorolie en zorg voor voldoende smering. Reinig het inlaatspruitstuk en vervang het luchtfilter. Controleer de werking van de katalysator.

Invreten in zuigerveervlakken en begin van afbladderen zuigerveercoating



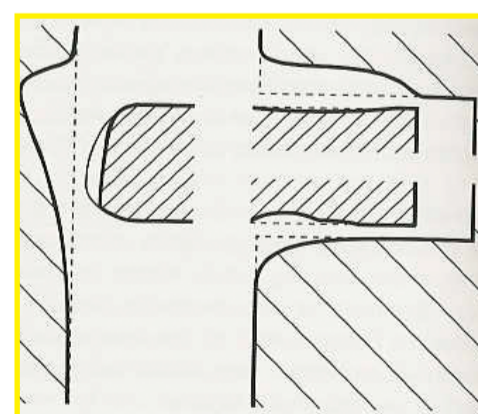
Oorzaak: Onvoldoende smering, oververhitting wegens hoge wrijvingsbelasting.
Oplossing: Vervang de defecte onderdelen. Controleer of het smeeroil- en koelvloeistofniveau correct is en of de juiste soort smeeroilie gebruikt is.

Zuigerveer in eerste zuigerveergroef is stuk



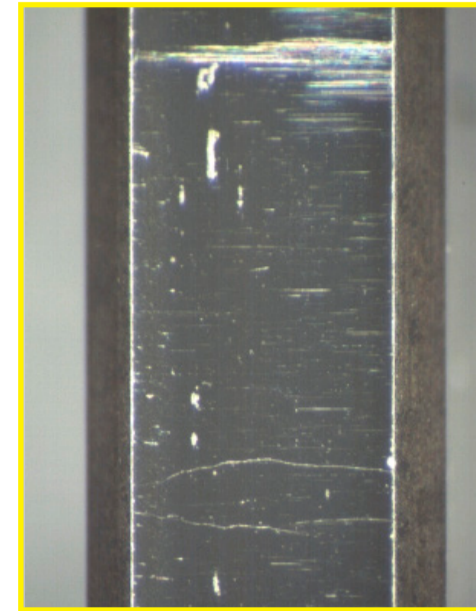
Oorzaak: Buitensporige uitzetting van zuigerveer tijdens monteren van de zuiger. Foutieve montage van zuiger of zuigerveer in motorblok. Buitensporige druk of versleten zuigerveergroeven.
Oplossing: Vervang de defecte onderdelen. Zorg ervoor dat de zuiger en zuigerveren correct gemonteerd zijn. Gebruik een zuigerveercompressor ter voorkoming van te hoge spanning tijdens het monteren van de zuigerveer. Controleer of de zuigerveergroeven in overeenstemming zijn met de specificatie.

Slijtage aan bovenste dode punt (BDP)



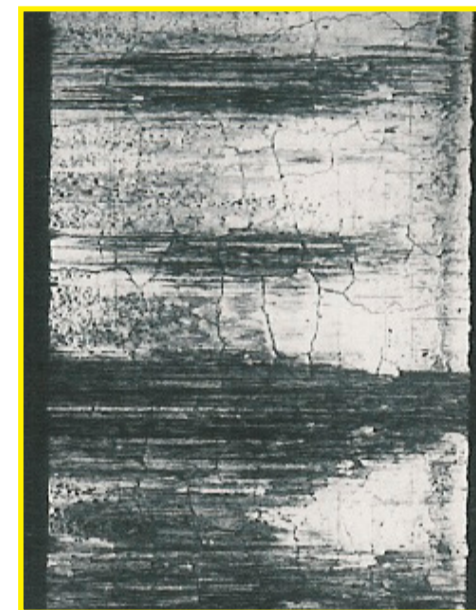
Oorzaak: Te weinig smering. Verkeerde zuigerveren of cilindervoeringen. Cilinder vervormd of inadequate koeling.
Oplossing: Vervang de defecte onderdelen. Zorg dat u correcte onderdelen kiest. Zorg ervoor dat het smeeroil- en koelvloeistofniveau correct is. Controleer of het aanhaalkoppel en de aanhaalvolgorde in acht genomen worden.

Oppervlakkige krassen en barsten



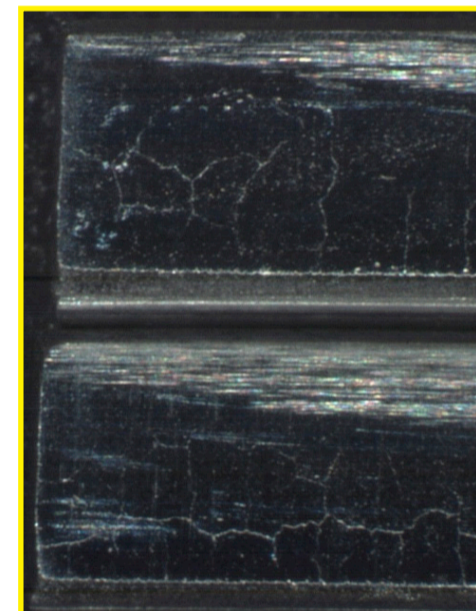
Oorzaak: Droge start. Te weinig smering, vuil of afzettingen in de smeeroilie.
Oplossing: Vervang de defecte onderdelen. Reinig de motor grondig, ververs de motorolie, vervang het filter en zorg ervoor dat de zuigerveren gesmeerd zijn voor de eerste start.

Invreten op zuigerveervlak



Oorzaak: Oververhitting. Het oppervlak van de zuigerveer en de cilinderwand zijn niet compatibel. Buitensporige druk tussen zuigerveer en cilinderwand.
Oplossing: Vervang de defecte onderdelen. Zorg ervoor dat de zuigerveren en cilinderwanden compatibel zijn. Controleer of de zuigerveren geschikt zijn voor de toepassing.

Oververhitting (thermische overbelasting)



Oorzaak: Oververhitting, onvoldoende smering, onvoldoende koeling en hoge wrijving.
Oplossing: Vervang de defecte onderdelen. Controleer of de smeeroil- en koelvloeistofniveau correct is en of de juiste soort smeeroilie gebruikt is.

Vreemde voorwerpen in motor



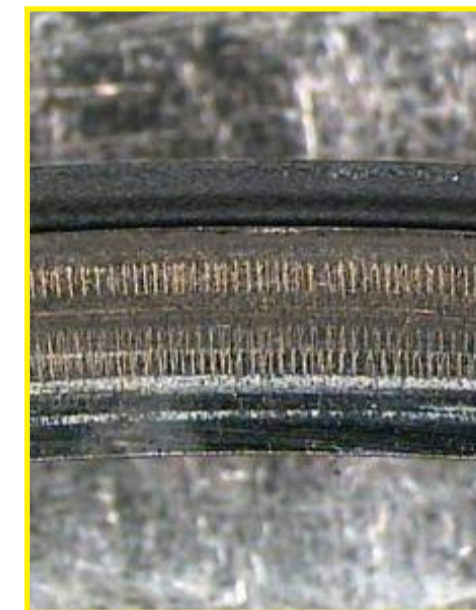
Oorzaak: Vuil of afzettingen in de motor. Vervolgschade veroorzaakt door oververhitting en vastgelopen zuiger(s).
Oplossing: Vervang de defecte onderdelen, reinig de motor, ververs de olie, vervang het oliefilter en het luchtfilter.

Gesmolten plekken op zuigerveervlak



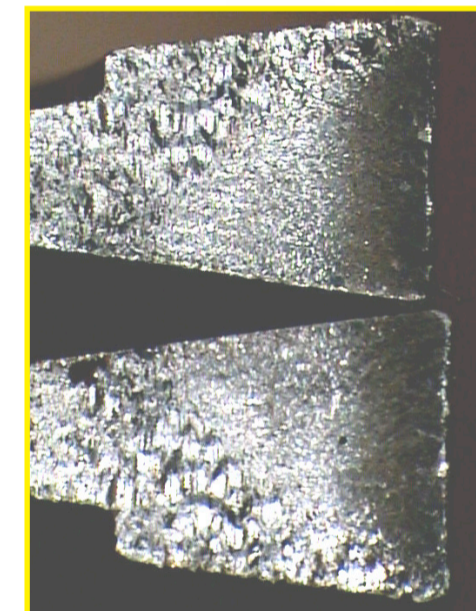
Oorzaak: Oververhitting wegens onvoldoende toevoer van olie of koelvloeistof.
Oplossing: Vervang de defecte onderdelen. Controleer of het smeeroil- en koelvloeistofniveau correct is en of de juiste soort smeeroilie gebruikt is.

Vreemde voorwerpen in motor, 'rolsporen'



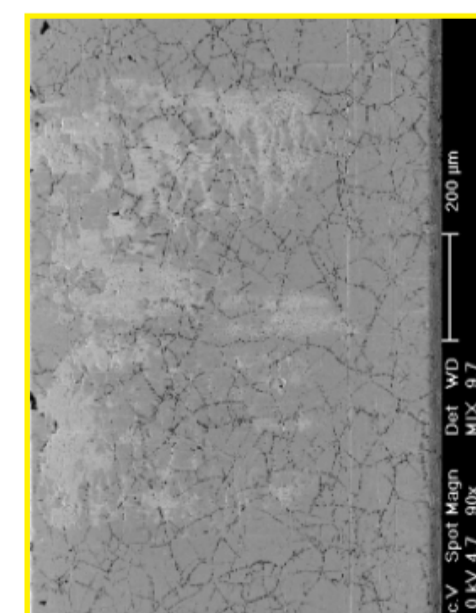
Oorzaak: Vuil of afzettingen in de motor. Vervolgschade veroorzaakt door oververhitting en vastgelopen zuiger(s).
Oplossing: Vervang de defecte onderdelen. Reinig de motor grondig, ververs de olie en vervang het filter.

Defecte zuigerveer



Oorzaak: Zuigerveer te ver uitgezet tijdens monteren op zuiger. Verkleuring aan zuigerveerrand en gepolijst breukvlak duidt op een lange gebruiksduur voorafgaand aan het falen.
Oplossing: Vervang de defecte onderdelen. Zorg ervoor dat de zuiger en zuigerveren correct gemonteerd zijn. Gebruik een zuigerveercompressor tijdens het monteren van de zuigerveer.

Microwelding op zuigerveervlak.



Oorzaak: Gebrekkig gehoende cilinderwand. Vuil of afzettingen in de smeeroilie.
Oplossing: Vervang de defecte onderdelen. Reinig de motor grondig, ververs de olie en vervang het filter. Zorg ervoor dat de cilinderwand gehoond wordt met een correct patroon.

