

## HOE REMBLOKKEN CORRECT TE INSTALLEREN

Voorkom remgeluiden, rammelende remklauwen en het schuiven van remblokken met deze eenvoudige stappen.

### INLEIDING

Bij sommige specifieke auto-toepassingen kan er bij het monteren van nieuwe remblokken enige beweging van de remblokken optreden voordat de remklauw wordt gesloten. Dit is echter een kenmerk van het ontwerp van de remklauw en is geen reden tot bezorgdheid. Zodra de remklauw gesloten is, zijn de remblokken op een correcte wijze vastgezet.

Wanneer u gerammel of lawaai hoort na de volledige montage van remblok en remklauw, is dit een waarschuwingssignaal dat er iets mis is en dat verder moet onderzocht worden. Wij raden u aan de onderstaande stappen te volgen om een correcte installatie van uw remblokken te garanderen.

### CORRECTE MONTAGESTAPPEN

#### 1. Reinig en controleer de remklauw

Na demontage, controleer en reinig de bevestigingsvlakken op de remklauwen om een maximale schuifkracht van 3 - 4 kg te garanderen.

#### 2. Aanbrengen van remvet

Een kleine hoeveelheid van een speciaal temperatuurbestendig remvet kan worden aangebracht op de volgende onderdelen:



Aanhechting van het remblok



Remklauwgeleider



Remblokclip

Dit zal helpen om lawaai tijdens het remmen te voorkomen.

⚠ **GEBUIK NOOIT** vet op koperbasis voor onderdelen van het remsysteem omdat dit elektrochemische corrosie kan veroorzaken en kan leiden tot kleven bij hoge temperaturen.

Wij bevelen het gebruik aan van **een kopervrije montagepasta** op basis van silicium met hoge viscositeit en zuiver natuurlijk grafiet (referentie FBG001).



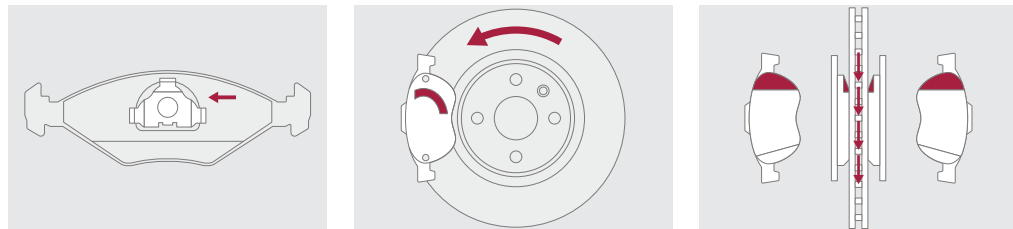
### 3. Het bepalen van de juiste positie

#### ↳ 3a. Directionele remblokken

Sommige remsystemen maken nu gebruik van directionele remblokkontwerpen, die het remblok onder een hoek op de schijf aanbrengen, om trillingen en lawaai aanzienlijk te verminderen.

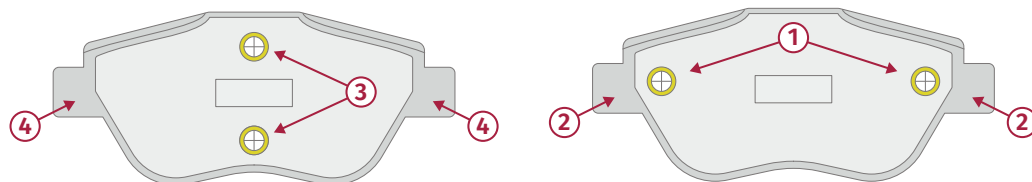
Dit type remblok kan een afschuining op het wrijvingsoppervlak hebben, of een uitsparing in de geluiddempende vulplaat op de steunplaat. Beiden moeten op een specifieke manier op de remklauw worden geplaatst om een correcte montage te verzekeren.

Het is belangrijk dat de pijlmarkering op de achterplaat van het remblok overeenkomt met de draairichting van de rotatie van de remschijf. Wanneer deze instructies niet worden opgevolgd, kan er lawaai ontstaan.



#### ↳ 3b. Remblokken met klinknagels op achterplaat

Sommige remblokken bevatten klinknagels op de achterplaat. In dit geval moeten deze op de juiste plaats worden aangebracht om te voorkomen dat de remblokken verkeerd worden uitgelijnd, waardoor trillingen en lawaai kunnen ontstaan.



Het plaatje links moet worden gemonteerd aan de vaste kant van de remklauw, met de klinknagels (3) in een rechte hoek met de vergrendelingslipjes (4). Het remblok rechts moet worden gemonteerd aan de kant van de zuiger. Bij dit remblok zijn de klinknagels (1) evenwijdig aan de vergrendellipjes (2).

#### ↳ 3c. Hoe verwijdert u op de juiste manier 3M bescherm papier

Als de remblokken worden geleverd met een klevende folie, hoeft alleen het papier te worden verwijderd. Laat de kleeffolie op de achterplaat zitten, omdat dit het remblok aan remklauw verbindt waardoor beweging wordt vermeden.

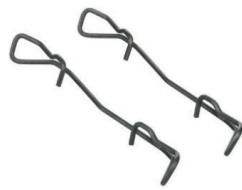


#### ⚠ BRENG NOOIT VET AAN

op het klevende oppervlak van de achterplaat van het remblok.

#### 4. Gebruik altijd nieuwe installatieaccessoires (veren & bouten)

De veren beperken de beweging en trillingen van de remklauw, de bouten van de remklauw worden voorzien van hechtingspasta waardoor de bout beschermd wordt tegen het loskomen, gelieve de bouten niet met een te hoog koppel aan te draaien. Dit zorgt voor een stevige grip, waardoor de kans op remgeluiden en trillingen sterk vermindert. Controleer de staat van extra montage accessoires (zoals houders, antigeluidshuls, enz.) - als er tekenen zijn van vervorming, corrosie of beschadiging, is vervanging vereist.



Veren



Bouten

#### 5. Gebruik specifiek gereedschap:

Bevestig de bouten van de remklauw en het wiel met het juiste, door de fabrikant van het voertuig aanbevolen koppel (over het algemeen is het aanhaalmoment van de remklauwbouten 30Nm en dat van de wielbouten/moeren ongeveer 110Nm). Volg altijd de specificaties van de autofabrikant voor het aanbevolen aanhaalmoment.

ⓘ **GEBRUIK NOOIT** een pneumatische slagmoersleutel of smeermiddel voor schroefdraad bij het aandraaien van bouten/moeren. Wij adviseren het gebruik van een voorzichtig persluchtgereedschap en vervolgens een momentsleutel/moersleutel bij het aandraaien van wielbouten/moeren.



+



=

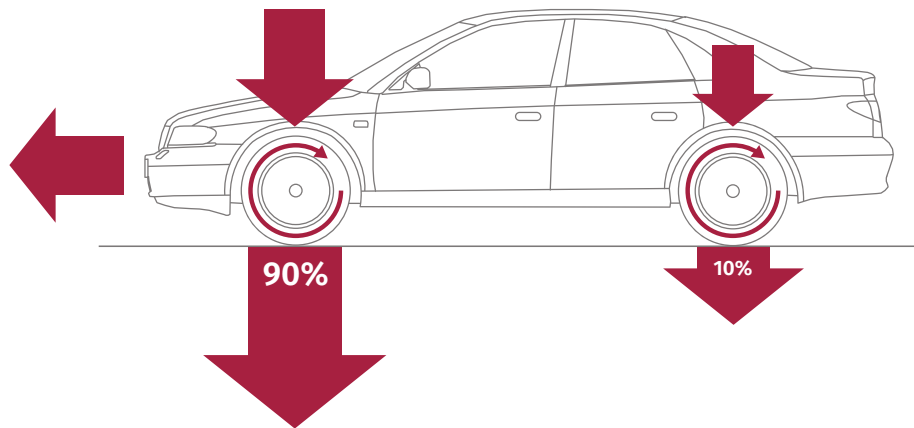


#### 6. Drie regels voor het inrijden:

1. Als veiligheidsmaatregel voordat u gaat rijden, controleert u de vrije slag van het rempedaal en de hardheid bij indrukken.
2. Eerste inlooperperiode: voer, met inachtneming van alle noodzakelijke veiligheidsmaatregelen, 20 remmanoeuvres uit van 80 tot 30 km/h met een lichte of matige druk op het pedaal.  
ⓘ **BELANGRIJK:** houd een interval van ten minste 30 seconden tussen de rembewegingen om oververhitting van de remmen te voorkomen!
3. Gedurende de eerste 200-300 km, vermijd plotseling remmen, remmen vanaf hoge snelheid, alsook remmen met een overbeladen auto.

## ALGEMENE AANBEVELINGEN

- Wij raden u sterk aan remblokken en remschijven van hetzelfde merk te gebruiken om volledige compatibiliteit te garanderen. Het combineren van onderdelen van verschillende fabrikanten kan remgeluiden veroorzaken, ongeacht hun kwaliteit.
- Controleer de conditie en prestaties van de achterremmen. In het algemeen is de dynamische asbelastingverdeling bij het remmen als volgt: 70% op de vooras en 30% op de achteras. Als de achterremmen minder goed werken, is er tot 90% van de rembelasting op de vooras. De voorremmen zijn niet ontworpen om deze belasting aan te kunnen, wat kan resulteren in lawaai bij het remmen.



### Meer ondersteunende tools beschikbaar op:

- Garage Gurus Youtube-kanaal (scan QR-code)
- Garage Gurus Website [www.garagegurus.tech/nl-nl/](http://www.garagegurus.tech/nl-nl/)
- Bel Garage Gurus On-Call op **00800-33337256**
- E-mail ons op [support@gurusoncall.tech](mailto:support@gurusoncall.tech)
- Trouble Tracer - eenvoudige stappen om een einde te maken aan remgeluiden



[support@gurusoncall.tech](mailto:support@gurusoncall.tech)  /GarageGurusEU  @GarageGurus\_EU  /GarageGurusEU



ON-THE-GO



ONLINE



ON-CALL



ONSITE

Gesponsord

