

ЗНАЕТЕ ЛИ ВЫ?

ПРАВИЛЬНОЕ ПОЛОЖЕНИЕ УСТАНОВКИ СТОЕК СТАБИЛИЗАТОРА

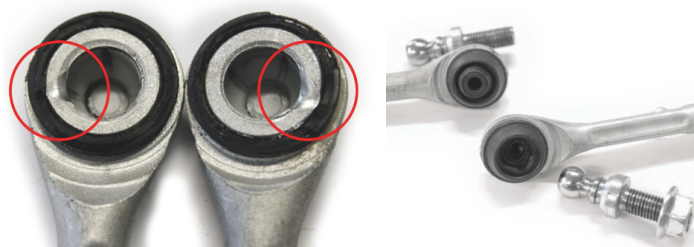
РЕКОМЕНДАЦИИ ДЛЯ ПРОФЕССИОНАЛОВ

ПРИМЕНЯЕМОСТЬ:

Mercedes C-Class
Audi A6

Стойки стабилизатора, в которых шаровые пальцы смещены под углом на 150° (всего на 30° меньше, чем у полностью симметричных деталей), являются хорошими примерами данной проблемы. Механики могут легко перепутать правое и левое положение, не прилагая чрезмерных усилий во время установки. Эта ошибка вскоре вызывает стук и может привести к вылету шарового пальца из корпуса.

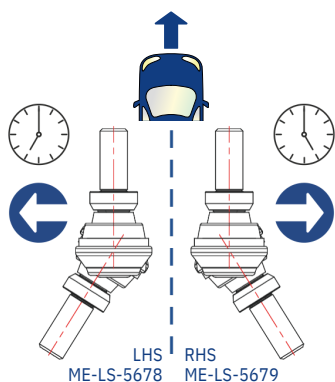
Некоторые стойки стабилизатора могут казаться симметричными, но на самом деле существуют детали с определенным (левым или правым) положением установки. Иногда при установке этот момент упускают из виду.



ПЕРЕДНЯЯ ОСЬ MERCEDES C-CLASS [W204] 2007-2014

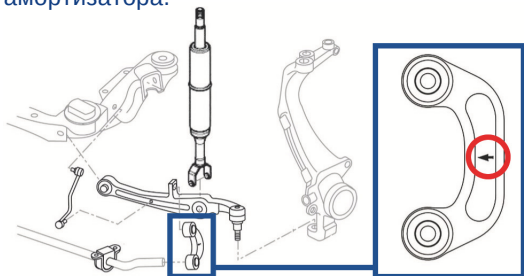
Moog рекомендует тщательно проверять правильность установки каждой детали в соответствии с левой или правой ориентацией. Самый простой способ выполнить эту проверку - посмотреть вдоль стойки, сориентировав палец верхнего шарнира вперед.

- Если палец шарового шарнира смещен на 150° против часовой стрелки (как часы, показывающие 7 часов), то это деталь ME-LS-5678, которую необходимо установить с левой стороны.
- Если палец шарового шарнира смещен на 150° по часовой стрелке (как часы, показывающие 5 часов), то это деталь ME-LS-5679, которая должна быть установлена с правой стороны.



ПЕРЕДНЯЯ ОСЬ AUDI A6 [C6] 2004 - 2010

Другой типичный пример - стойки стабилизатора для Audi A6, который необходимо ориентировать по стрелке на вилке амортизатора.



Любая перевернутая установка неизбежно приведет к преждевременному износу втулок.

За технической поддержкой обращайтесь по адресу:

www.drivparts.com/ru-ru/garagegurus.html



ПОДПИСЫВАЙТЕСЬ НА НАС

www.moogparts.ru



PRMMO2128-EN